

مجموعة الرها المتطورة

AL-RAHA DEVELOPING GROUP

زراعة - مكافحة مبيدات - تجارة

PEST CONTROL - AGRICULTUR - TRADE

ملف التعريف للشركة

COMPANY PROFILE



الرّها

AL RAHA

DEVELOPING GROUP

K.S.A - Toll No. 920001071

A.R.E - Tel. +2 02 2635 0995

www.rahapestcontrol.org



المحتويات

- كوارد الرها المتطورة.....(٣) 
- الهيكل التنظيمي.....(٤) 
- الشركات الشقيقة والموزعين.....(٥) 
- الجهات المعتمدة لمجموعة الرها المتطورة.....(٦) 
- أهم عملاء الرها المتطورة.....(٧) 
- تعريف الرها المتطورة.....(١٥) 
- أهم إنجازات الرها المتطورة.....(١٦) 
- الرها المتطورة للحشرات.....(١٧) 
- الرها المتطورة للتبخير.....(١٩) 
- الرها المتطورة للزراعة.....(٢١) 
- الرها المتطورة لمكافحة النمل الأبيض.....(23) 
- صور بعض أعمال المجموعة.....(24) 
- مستندات المجموعة(السجل التجاري...الخ).....(٣٢) 
- شهادات المجموعة(الأيزو-الهاسب...الخ).....(٣٩) 
- شهادات شكر الحشرات والإتمادات والتصاريح.....(٤٧) 
- شهادات شكر التبخير والإتمادات والتصاريح.....(66) 
- شهادات شكر النمل الأبيض والإتمادات والتصاريح.....(٧٦) 

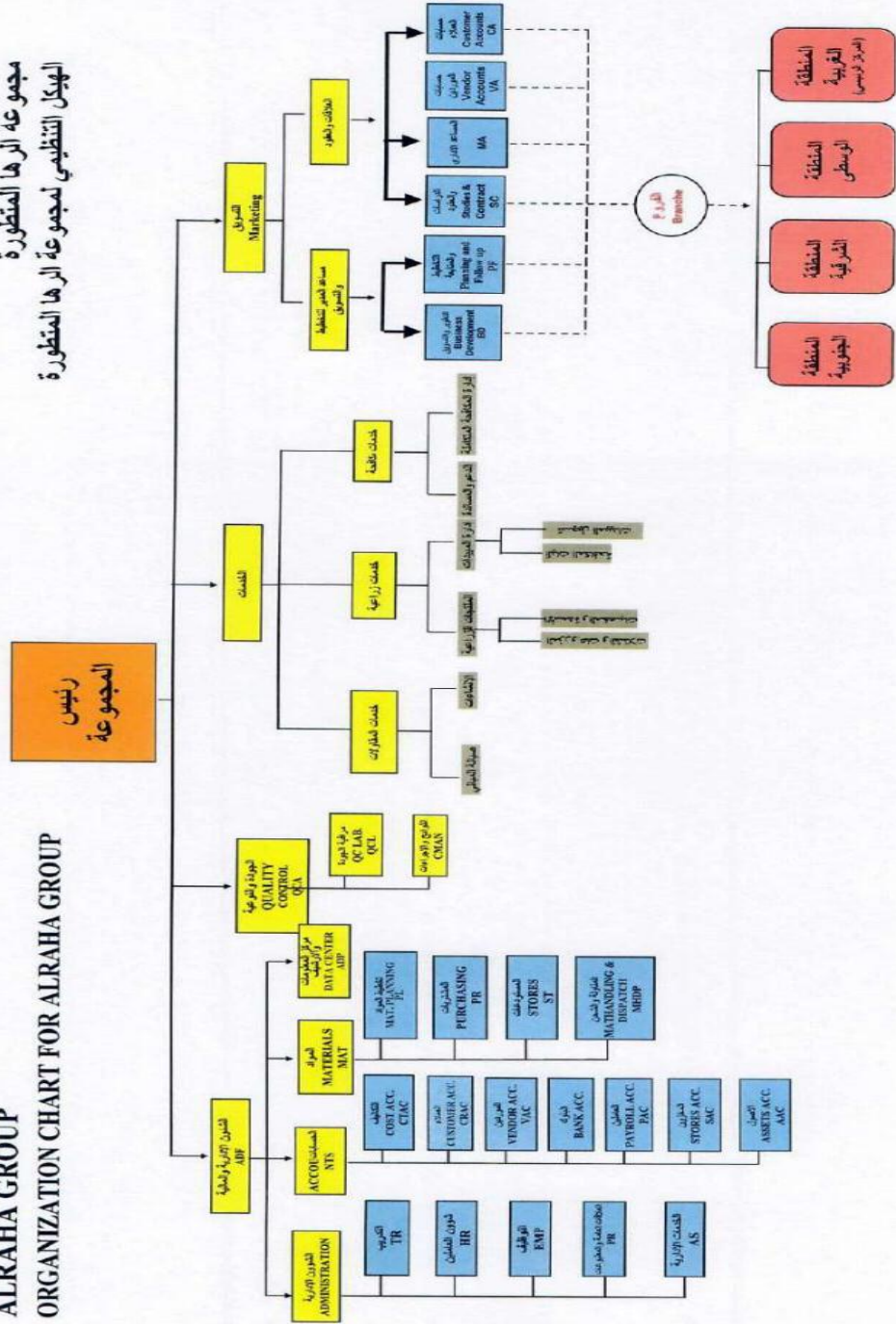
بيان بالكوادر الفنية والإدارية

Statement with Technical and Administrative Cadres

Cadre	العدد	الكادر
General Manager	1	المدير العام
Deputy General Manager	1	نائب المدير العام
Executive Manager	1	المدير التنفيذي
Human Resources Manager	1	مدير الموارد البشرية
Branch Manager	٧	مدراء فروع
Tenders Manager	3	مدير المناقصات
Chief Financial Officer	١	المدير المالي
Accounting Manager	1	مدير الحسابات
Chairman Information and Planning Center	1	رئيس مركز المعلومات والتخطيط
Laboratory Manager	1	مدير المختبر
Marketing Manager	١	مدير التسويق
Services Manager	٥	مدير الخدمات
Operations Manager	9	مدير التشغيل
Accountant	9	محاسب
Administrative	9	إداري
Technical Engineer	9	مهندس فني
Supervisor	35	مشرف
Technical Employee	270	عمالة فنية

ALRAHA GROUP
ORGANIZATION CHART FOR ALRAHA GROUP

مجموعة الارها المتطورة
الهيكل التنظيمي لمجموعة الارها المتطورة



الشركات الشقيقة والموزعين لها:- ASSOCIATED COMPANIES AND DISTRIBUTORS

✓ مصنع اسيدكو ACIDCO FACTORY

✓ مصنع الآلات MACHINES FACTORY

✓ مصنع سكيدكو SKIDCO FACTORY

✓ شركة أسترا ASTRA CO

✓ الشعلة الزراعية AGRICULTURAL SHULA

Perfect Control Co. for Pest Control Cairo

شركة برفكت كنترول لمكافحة الحشرات بالقاهرة

Top Control Co. for Pest Control Cairo

شركة توب كنترول لمكافحة الحشرات بالقاهرة.

No Bugs U.S.A Co.

شركة نوبجز الأمريكية

أهم الجمعيات العالمية المسجلة بها المؤسسة كأحد أعضائها :-

- ❖ الجمعية الأمريكية لمكافحة الآفات NPMA
- ❖ الجمعية الأمريكية لمكافحة الباعوض AMCA
- ❖ الكونفيدرالية الأوروبية للآفات CEPM
- ❖ جمعية تبخير الأخشاب والطبليات الدولية AWPCA
- ❖ شهادة الأيزو الدولية ISO 9001 : 2015
- ❖ شهادة الأيزو الدولية ISO 14001 : 2015
- ❖ شهادة الأيزو الدولية OHSAS 18001 : 2007

أهم الجهات المعتمدة لمجموعة
الرها المتطورة

- VENDER NO : ١٠٠٦١٢٣٠ ← أرامكو ✓
- الهيئة الملكية ✓
- وزارة الصحة ✓
- وزارة الزراعة ✓
- وزارة الداخلية ✓
- الحرس الوطني ✓
- وزارة التعليم ✓
- وزارة الدفاع ✓
- جامعة الملك سعود ✓
- جامعة أم القري ✓
- سلاح الحدود ✓
- شركة الكهرباء ✓
- شركة الإتصالات ✓
- الإدارة العامة للموانئ ✓
- شركة سابك ✓

أهم عملاء الرهـا المتطـورة المميزين بالمملكة:

أهم الموانى			
الدمام	• ميناء قضمية العسكرى	جدة	• ميناء جده الاسلامى
الدمام	• ميناء الملك عبدالعزيز	رابغ	• ميناء الملك عبدالله
ينبع	• ميناء الملك فهد	جيزان	• ميناء جيزان
أهم الجامعات			
القصيم	• جامعة القصيم	جدة	• جامعة الملك عبد العزيز
مكة المكرمة	• جامعة ام القرى	جدة	• جامعة الملك عبد العزيز برابغ
الباحة	• مدينة المك فهد	الباحة	• جامعة البنات بالباحة
جيزان	• جامعة جازان	الباحة	• مدينة الملك سعود
الرياض	• جامعة الملك عبدالعزيز	الرياض	• جامعة الملك سعود
		الرياض	• جامعة الاميرة نورة
أهم الهيئات العامة والوزارات			
شارما - تبوك	• مشروع نيوم	مكة المكرمة	• مشروع توسعة الحرم المكى
مكة المكرمة	• مشروع جبل عمر	مكة المكرمة	• مشروع الجمرات
الرياض	• العينة العليا لتطوير الرياض	مكة المكرمة	• مشروع المزدلفة
الدمام	• ارامكو	مكة المكرمة	• مشروع سجن لواء الشميسى
الرياض-المدينة المنورة	• الحرس الوطنى	جدة	• سجن بريمان
	• هيئة الغذاء والدواء	جدة	• مجمع وزارة الداخلية
	• وزارة الزراعة	مكة المكرمة	• هيئة تطوير منطقة مكة المكرمة
	• وزارة الصحة	مكة المكرمة - جدة	• قصر الضيافة
	• وزارة التعليم	الباحة	• الهيئة الملكية
	• وزارة الداخلية	جدة	• مجمع وزارة المالية ومكتب الوزير
	• وزارة المياه والبيئة	مكة المكرمة	• القصور الملكية
	• وزارة الدفاع	تبوك	• مشروع حياة شرما
	• شركة الكهرباء	جدة	• القاعدة البحرية
	• شركة الاتصالات السعودية	الرياض	• قاعدة المك سلمان البحرية



الارها المتطورة
AL RAHA DEVELOPING

الارها المتطورة لمكافحة الحشرات AL-RAHA DEVELOPING FOR PEST CONTROL

أهم الشركات والمؤسسات

جدة	• شركة الابهار السعودية للصناعات الغذائية المحدودة	الدمام	• شركة ارامكو
جدة	• شركة ابناء مقبل بن عبد الرحمن صالح الخلف التجارية	الرياض	• شركة مجموعة سدر
جدة	• شركة الجهات الاربع السعودية	الرياض	• شركة افراس للصيانة والتشغيل
جدة	• شركة النقيب للصناعات الغذائية	الرياض	• شركة سابك
جدة	• شركة ابو سرهد للنقل البحري	الرياض	• شركة زهران للاستثمار والتطوير
جدة	• شركة الشاشة الترفيهية للتوزيع	الرياض	• شركة افراس للتجارة والمقاولات
جدة	• شركة الشرق للتجارة والملاحة	ميناء جدة	• شركة الطاقة البحرية للخدمات البحرية
جدة	• وكالة افيان الدولية TOP MOST	ميناء جدة	• شركة بن زقر بارويل لنقل البحري
جدة	• شركة البحرية السعودية للملاحة	ميناء جدة	• شركة موانئ دبي العالمية
مكة	• الشركة السعودية للخدمات	ميناء جدة	• شركة البحر الابيض المتوسط للملاحة
مكة	• شركة نيسان السعودية	ميناء جدة	• شركة البراك للتوكيلات الملاحية
جدة	• كانو اللوجستية	ميناء جدة	• شركة فيصل منصور حجي وشركانة
الدمام	• شركة اسمنت السعودية - الدمام	جدة -الدمام - الرياض	• شركة ميار للأغذية
الدمام	• شركة التعمير والانشاء المحدودة	الرياض	• شركة النصبان
الدمام	• الشركة العربية للخدمات الزراعية	الرياض	• ABB Contracting Co Ltd
جدة	• شركة الوديان الوطنية	الرياض	• شركة ادارة لانشاء والتعمير - الطائف
مكة	• شركة شان فونز للأغذية المحدودة	الرياض-المدينه	• شركة المبطل للمقاولات
ينبع	• شركة المبطل للمقاولات - فرع ينبع	الدمام	• شركة ثبات (المهيدب) للانشاءات
جدة	• شركة ابار للصناعات الغذائية	الطائف	• شركة دار المعدات الطبية الطبية
جدة	• شركة الشخص للتجارة	الرياض	• شركة سفاري
ينبع	• السعودية للعدد والادوات - ساكو	جدة	• شركة عبدالعزيز حمد عبدالعزيز الفارس



الارها المتطورة
AL-RAHA DEVELOPING

الارها المتطورة لمكافحة الحشرات AL-RAHA DEVELOPING FOR PEST CONTROL

جدة	• شركة تموين الشرق للتجارة المحدودة	مكة	• شركة اسواق الدار - اسواق العثيم
جدة	• شركة المصنع السعودي المحدودة للمثلجات	ابها	• شركة الراشد للتجارة والمقاولات
جدة	• الشركة الوطنية للاتصالات	ابها	• شركة رابيه للتجارة والزراعة
جدة	• شركة الكابلات السعودية	جدة	• شركة محمد العيساني للمواد الغذائية
جدة	• شركة مجموعة العبود المحدودة	جدة	• شركة اندلسية العربية القابضة
جدة	• شركة باينهل العربية للأغذية المحدودة	جميع افرع المملكة	• شركة الخليج للتموين
جدة	• شركة اليوانى المحدودة بجدة	الرياض	• شركة تكوين مصنع بلاستيكو
الرياض	• شركة الاتقان	الرياض	• مؤسسة طراز-المزاحمية
جدة	• شركة مزارع فقية للدواجن	جيزان	• شركة البناء العالى ابو عريش
الدمام	• شركة اوسكو العربية	جدة	• شركة سعيد جلال للمقاولات
الرياض	• شركة اضواء الخليل للمقاولات	المدينة المنورة	• المجدوعى
جدة	• شركة نسما الحديثة لاعادة التصنيع المحدودة بجدة	جدة	• شركة سلطان محمد القحطاني واولاده
جدة	• مؤسسة محمد عبدالوهاب دعجم للخدمات اللوجيستية	جدة	• NUSOK FOOD COMPANY LTD
جدة	• مؤسسة حسن محمد السيد للمقاولات	جدة	• شركة باسمح للتسويق المحدودة
جدة	• شركة الزامل	جدة	• شركة الثمر التجارية
جيزان	• شركة الكفاح القابضة المحدودة	مكة	• شركة رواد للاثشاء والتعمير
جدة	• مؤسسة عبدالله معتوق المزينى	جدة	• شركة باسراحيل التجارة والصناعة
الدمام	• شركة نسما وشركاهم للمقاولات	المدينة المنورة	• جاز العربية
الرياض	• شركة المفضلة للتجارة- الرياض	جدة	• شركة تال السعودية للتجارة والمقاولات
الرياض	• شركة الجسور الجوية للنشحن	جدة	• الشركة الوطنية السعودية النقل البحرى
مكة	• مصنع عرفان محمد سعيد لدبغ الجلود	جدة	• فهد سليمان الفوزان
الرياض	• شركة منتدى البناء	جدة	• شركة راك الجزيرة للمقاولات



الرهـا المتطـورة
AL RAHA DEVELOPING

الرهـا المتطـورة لمكافحة الحشرات AL-RAHA DEVELOPING FOR PEST CONTROL

الرياض	• شركة سلاسل الامداد	جدة	• مصنع البركة للحلويات
الدمام	• شركة انشاء المستشفى	جدة	• شركة التنمية لما وراء البحار المحدودة
تبوك	• شركة ماك MAC	جدة	• شركة مكينون مطورون عمرانيون
جدة	• شركة مطاعم الذواقة للمأكولات	مكة	• شركة مصدر لمواد البناء
الرياض	• شركة رزيق الجدر اوى - فرع الرياض	الدمام	• شركة رمال السواحل للمقاولات
جدة	• مؤسسة ادارة البناء للمقاولات	جدة	• شركة المجمعات للصناعات الغذائية
مكة	• شركة الهنوف للمقاولات	جدة	• شركة الطيار للنقل الجوي والشحن
تبوك	• شركة البواني المحدودة - تبوك	جدة	• مصنع الخليج للمنصات الخشبية
جميع افرع المملكة	• شركة المجال العربي	جدة	• شركة تبراك للمقاولات- المدينة المنورة
مكة	• شركة البندري	المدينة المنورة	• مؤسسة عصام قباني
جميع افرع المملكة	• الفهاد للصيانة والتشغيل	جدة	• شركة التوكيلات التجارية
جميع افرع المملكة	• شركة زاد الوطنية	جدة	• شركة المؤسسة العربية التجاره
جدة	• شركة بن دايل للمقاولات	جدة	• شركة اكسبريس للتعبئة والنقل
جدة	• شركة اعمال نافا المحدودة (سنتك)	مكة	• شركة التعمير المحدودة
جميع افرع المملكة	• شركة العمران الحديثة	الدمام	• مؤسسة العديني للصيانة
جدة	• شركة عبد اللطيف جميل	جدة	• شركة الشريف للشحن
جدة	• عبد الرحمن ومحمد الشعلان	جدة	• شركة الدريس للخدمات البترولية
جدة	• شركة الحسن غازى ابراهيم شاكر	جدة	• شركة الفا للشحن
جدة	• مجموعة بن لادن السعودية	جدة	• الدرع للتموين والاعاشة
جيزان وجدة	• شركة بن داود القابضة المحدودة	جدة	• شركة اقوات للصناعات الغذائية
مكة	• عادل بن احمد العصيمي للمقاولات	جدة	• ام فواز لخدمات الشحن السريع
جدة	• شركة العرابي للمقاولات	جدة	• شركة سترة الوطنية للاخشاب
		جدة - الرياض	• الشركة السعودية للنظم الصحية



الرهة المتطورة
AL RAHA DEVELOPING

الرهة المتطورة لمكافحة الحشرات AL-RAHA DEVELOPING FOR PEST CONTROL

اهم المستشفيات

جيزان	• مستشفى بيش العام	الرياض	• مستشفى حرملاء العام
جيزان	• مستشفى محمد بن ناصر العام	الرياض	• مستشفى المبارك
جيزان	• مستشفى ابو عريش العام	الرياض	• مستشفى الحوطة العام
جيزان	• مستشفى الطوالي	الرياض	• مستشفى الحريق العام
جيزان	• مستشفى احد المسارحة	الرياض	• مستشفى الايمان العام
جيزان	• مستشفى الحرث (الخربة)	الرياض	• مستشفى الامام عبد الرحمن الفبصل
جيزان	• مستشفى الموسم العام	الرياض	• مستشفى ساجر العام
جيزان	• مستشفى الحياة	الرياض	• مستشفى ثادق العام
جيزان	• مستشفى غراس لغسيل الكلي	الرياض	• مستشفى رفيع الجمش العام
جيزان	• مستشفى العميس	الرياض	• مستشفى عفيف العام
القريات	• مستشفى الحديثة العام	الرياض	• مستشفى ثريبان العام
القريات	• مستشفى ميقوع العام	الرياض	• مستشفى الخاصرة العام
القريات	• مستشفى ابو عجزم العام	الباحة	• مستشفى الملك فهد
القريات	• مستشفى العيساوية العام	الباحة	• المراكز الصحية
الدمام	• مستشفى راس تنور	الباحة	• مستشفى العقيق العام
الدمام - الاحساء	• مستشفى الصحة النفسية	الباحة	• مستشفى الحريشى
الدمام - الاحساء	• مستشفى سعود بن جلوى	الباحة	• مستشفى ام القرى
المدينة المنورة	• مستشفى وادى الفرع	الباحة	• مستشفى النقاها
جدة	• مستوصف النور الطبي	الباحة	• مستشفى المخواة
جدة	• مركز طب الاسنان	الباحة	• مستشفى الصحة النفسية
جدة	• مستشفى الولادة - حى الحمراء	الباحة	• مستشفى الحجره
جدة	• مستشفى شرق جدة	الباحة	• مستشفى المندق
جدة	• مستشفى الامل	الباحة	• مستشفى قلوه
جدة	• مستشفى الملك فهد	مكة المكرمة - الطائف	• مستشفى الامين
جدة	• مستشفى رابغ العام	مكة المكرمة	• مستشفى الكامل
جدة	• مجمع الملك عبدالله الطبي	مكة المكرمة	• مستشفى الولادة والاطفال
جدة	• مركز الرعاية المزمنة الطبي	مكة المكرمة	• مستشفى حراء
مكة المكرمة	• مستشفى ابن سينا	مكة المكرمة	• مستشفى الملك فيصل
مكة المكرمة	• مستشفى السلام الدولي	مكة المكرمة	• مستشفى اجياد
		مكة المكرمة	• مستشفى النور



الرهة المتطورة
AL RAHA DEVELOPING

الرهة المتطورة لمكافحة الحشرات AL-RAHA DEVELOPING FOR PEST CONTROL

اهم المطابخ

المدينة المنورة	• بمطبخ مستشفى الصحة النفسية	جيزان	• بمطبخ القوات البحرية بجيزان
الدمام	• بمطبخ مستشفى قوي الامن بالدمام	جيزان	• بمطبخ مستشفى فرشة العام
الجبيل	• بمطبخ القاعدة البحرية	جيزان	• بمطبخ مستشفى العيادي
الجبيل	• بمعهد الدراسات البحرية	جيزان	• بمطبخ مستشفى الطوال
الجبيل	• بمطبخ مدرسة المشاة بالقاعدة البحرية	نجران	• بمطبخ مستشفى تنومة العام
الدمام	• بمطبخ ١٥ براس الغار	نجران	• بمطبخ مستشفى سراه عبيد
حائل	• مطبخ جامعة حائل	جيزان	• بمطبخ مستشفى محمد بن ناصر
مكة المكرمة	• بمطبخ مستشفى الملك فيصل	جيزان	• بمطبخ مستشفى محائل عسير
الرياض	• مطبخ جامعة الملك سعود	نجران	• بمطبخ مستشفى النفسية
الرياض	• مطبخ جامعه القصيم	نجران	• بمطبخ مستشفى الملك خالد
الرياض	• بمطبخ مستشفى السليل	نجران	• بمطبخ مستشفى يدمة بنجران
الرياض	• مطبخ مستشفى حريملاء	جيزان	• بمطبخ مستشفى أحد المسارحة
القصيم	• بمطبخ كلية العلوم الصحية	جيزان	• بمطبخ مستشفى حبونا
مكة	• بمطبخ مستشفى النور	جيزان	• بمطبخ مستشفى بدر الجنوب
جدة	• مطبخ القاعدة البحرية	الباحة	• بمطبخ مستشفى الملك فهد
الباحة	• مطبخ مستشفى النفسية	الباحة	• بمطبخ مستشفى المخواة
الباحة	• بمطبخ مستشفى العقيق	الباحة	• بمطبخ مستشفى قلو
الباحة	• بمطبخ مستشفى القرى	الباحة	• بمطبخ مستشفى النقاها
		الباحة	• بمطبخ مستشفى المنندق

اهم الفنادق والمنجعات

جيزان	• فندق ماسورات جيزان	ينبع	• شاطئ الكرفانات
جيزان	• فندق برك ان - جيزان	ينبع	• مرسى الاحلام السياحي ينبع
ينبع	• فندق هوتون ينبع	ينبع	• منتجع الدولفين
ينبع	• فندق الاسفار ينبع	الرياض	• شاليهات القارات السبع
ينبع	• فندق ابيس-ينبع	ينبع	• فنار المدينة - ينبع
تبوك	• منتجع شام كافية - تبوك	ينبع	• فندق فنار الحرس - ينبع
جيزان	• فندق جامعة جازان	ينبع	• فندق فنار المجد - ينبع
جيزان	• فندق عدنان	ينبع	• فندق فنار المحطة - ينبع
جيزان	• فندق روابي الجنوب	ينبع	• فندق فنار الهيئة - ينبع
ينبع	• فندق دانات برك- ينبع	ينبع	• فندق فنار السميري - ينبع
ينبع	• منتجع امواج-ينبع	ابها	• فندق قصر السحاب



الرهـا المتـطـورة
AL RAHA DEVELOPING

الرهـا المتـطـورة لمكافحة الحشرات AL-RAHA DEVELOPING FOR PEST CONTROL



الخطوط الجوية العربية السعودية
SAUDI ARABIAN AIRLINES

سابك
سابك

STC
الاتصالات السعودية



مجموعة بن لادن السعودية
SAUDI BINLADIN GROUP

مجموعة الفوزان
AL FOZAN GROUP

ZAHRAN
OPERATIONS & MAINTENANCE

Shan®



لافونتين
FONTAINE
قناة، منتجعات Resorts



أرامكو السعودية
Saudi Aramco



شركة سعودي اوجيه المحدودة
SAUDI OGER LTD.



شركة العرب للمقاولات
Al Arrab Contracting Co.



Gandour
SINCE 1857



مرحبا
Marhaba



Ruwad Civil Construction
رواد للإنشاء والتعمير



بتروراب
ro Rabigh



وزارة الصحة
Ministry of Health



مجموعة سدر
SEDER GROUP

ORANK



SAAD
TRADING & CONTRACTING CO.



الشركة السعودية للكهرباء
Saudi Electricity Company

AL MUSBAH
GROUP



Indomie®

مستشفى النور
AL NOOR HOSPITAL



ITTIHAD CLUB
1927 - 1347



ج مستشفى قوى الأمن
Security Forces Hospital P

King Abdull

افراس
AFRAS

مجموعة الرها المتطورة AL-RAHA DEVELOPING GROUP

شركة وطنية سعودية أنشئت منذ أكثر من عشرين عاما وتغطي فروعها جميع أنحاء المملكة وتشمل خدماته:-

الزراعة ومكافحة الآفات والتجارة والمقاولات

لتواكب التطور المتسارع في العالم وخاصة المتقدم منه .

فهي كيان متكامل تم تأسيسه ليساهم في خدمة وتنمية المجتمع وتطويره وحماية البيئة والأفراد والممتلكات.

وذلك عن طريق أهداف ثابتة ولتحقيق هذه الأهداف فقد قامت المجموعة بتكوين فريق عمل يضم نخبة من العمالة الوطنية والأجنبية والتي تضم كافة التخصصات ذات الكفاءة والمهارة والخبرة تعمل من خلال إدارة واعية وطبقا لدراسات علمية وخطط إستراتيجية مدروسة وتراعى فيها المعايير الدولية وذات جدول زمني وتكلفة تتناسب مع الجهات التي نقوم بتقديم خدماتنا إليها.

لذا فقد أخذت **مجموعة الرها المتطورة** مساحة واسعة من السوق وتم إعتماها بمعظم الجهات الحكومية والرسمية و المحلية والدولية لمصداقيتها و مساهمتها الفاعلة بالمجتمع .

وذلك بفضل وتوفيق من :

" الله سبحانه وتعالى "

نبذة عن أهم إنجازات مجموعة الرها المتطورة

١. المساهمة في حماية الممتلكات والحفاظ على البيئة وذلك بمكافحة النمل الابيض للعديد من المشاريع الكبرى بالمملكة مثل:- (KAP1- KAP2 – مشروع الحرس الوطني لإنشاء المستودعات والمعسكرات – جامعة الملك عبد العزيز – جامعة أم القرى – مشاريع القواعد البحرية) .
٢. إنشاء وتشغيل أول محطة لتبخير وتطهير الحاويات ضد الآفات المحجرية بميناء جدة الاسلامي طبقا للقرار الصادر من وزارة الزراعة رقم ٧٤٨٧ لعام ١٤٢٥ .
٣. الإستكشاف و القياس الحشري وتوريد المواد وذلك بمشروع :- (الجمرات - جبل عمر - المزدلفة) توسعة الحرم المكي .
٤. إنشاء وتوريد المزروعات وصيانتها وذلك بمشروع :- (حديقة الأمير ماجد – الأندلس مول – الدانة مول – العالية مول) .
٥. إنشاء وتصميم محطات التبخير لصانع الأخشاب طبقا للقرار رقم ١٥ من منظمة وقاية النباتات العالمية (IPPC/ISPM No.15).
٦. تم إعتادنا من قبل وزارة الصحة لتدريب الكوادر الوطنية لمعالجة وتطهير البواخر ضد نواقل الامراض.
٧. الشركة المعتمدة الوحيدة بالموانئ بموجب العقد رقم ٣٥٣٦/هـ/٤٧ / ج بتاريخ ١٠/٢٦/١٤١٧
٨. إستشاري مشروع حملة مكافحة حمى الضنك بمنطقة مكة المكرمة بالتعاون مع إدارة الأزمات التابعة لأمانة مدينة جدة بموجب قرار ٢٧/١٤٦٩٣
٩. مشروع مكافحة الحيوانات الضالة والآفات والقوارض بشمال الرياض وتبوك وجدة .
١٠. التعاقد مع معظم شركات الكهرباء ومحطات الكهرباء بالمملكة لمكافحة الآفات والقوارض والزواحف والنمل الابيض والحيوانات الضالة.
١١. مشروع القاعدة الجوية بالرياض.
١٢. مكافحة الحشرات بمعظم جامعات المملكة مثل:- (جامعة الملك عبد العزيز – جامعة الملك سعود – جامعة الإمام محمد بن سعود).
١٣. مكافحة الآفات بمعظم مستشفيات المملكة ومن أهمها مستشفى :- قوي الامن – الشميسي – الملك فهد – الهيئة الملكية والولادة – المراكز الصحية الخ .
١٤. تبخير وتطهير صوامع الغلال للعديد من شركات الالبان والدواجن.
١٥. لدينا العديد من العقود علي مستوي المملكة لأكثر من خمسمائة مشروع علي إستعداد لتقديمها في حالة طلبها رسميا

*** الرهة المتطورة لمكافحة الحشرات والآفات :-

لماذا أسست؟

١. للحد من إنتشار الأوبئة والآفات دون التأثير علي البيئة وصحة الإنسان ولتعيد التوازن الطبيعي للبيئة والذي أفسده الإنسان نتيجة ممارساته وتدخله في البيئة بطرق غير سليمة وأحيانا غير شرعية.
٢. المشاركة الإيجابية في الإصحاح البيئي من خلال الدولة والأفراد .
٣. نشر الوعي وتنقيف المجتمع بأهمية للبيئة والصحة العامة للأفراد و الممتلكات.
٤. تطبيق معايير الجودة و التدريب والتطوير من خلال العمل وطبقا للمعايير والمقاييس العالمية وبأحدث الطرق الفنية (الخدمات المتكاملة للمكافحة) I.P.M

لذا فقد قامت الرهة المتطورة بالإنضمام لبعض المنظمات الدولية مثل :-

- ❖ الجمعية الأمريكية لمكافحة الآفات NPMA .
 - ❖ الجمعية الأمريكية لمكافحة الباعوض AMCA .
 - ❖ الكونفيدرالية الأوروبية للآفات CEPM .
 - ❖ جمعية تبخير الأخشاب والطلبليات الدولية AWPCA .
 - ❖ التعاون مع الجهات المحلية والدولية المعنية بالإصحاح البيئي والصحة العامة .
- وذلك لتحقيق أهدافها طبقا لأحدث الإصدارات والتطبيقات والنشرات الدولية والمحلية خاصة والتي تصدر من المنظمات المعنية مثل هيئة الغذاء والدواء السعودية والأمريكية و WHO . FAO. FDA إلخ.....

والمشاركة المجتمعية بتقديم الاستشارات الفنية والعلمية من واقع أبحاثنا وخبراتنا في مجال الصحة العامة وخدماتنا تشمل الآتي :-

١. مكافحة الحشرات الزاحفة والطائرة (الصراصير - البق -البراغيث -الذباب - الباعوض إلخ
٢. مكافحة القوارض وتشمل (الفئران - الجرذان) .
٣. مكافحة النمل الأبيض بأنواعه .
٤. مكافحة الزواحف والمفصليات (الثعابين - العقارب - الوزغ - العناكب إلخ .
٥. مكافحة الحيوانات الضالة (الكلاب - القطط -الثعالب إلخ .
٦. مكافحة الطيور وتشمل (الحمام -الغربان - العصافير ... إلخ .

الأسس وآلية العمل التي نعمل من خلالها (برنامج مكافحة المتكاملة IPM) :-

١. دراسة ومعاينة الموقع والبيئة المحيطة به .
٢. الإستكشاف و القياس الحشري بالموقع لتحديد الآفات ونوعها و تقدير الإصابة وبؤر التكاثر.
٣. وضع الخطط والبرامج التي تتناسب مع الآفة المستهدفة بجميع أطوارها وذلك من خلال دراستنا بدورة حياتها وصفاتها والبيئة المناسبة لها.
٤. تزويد العميل بكافة الملاحظات الموجودة بالموقع والتي تساعد علي إنتشار وتكاثر الآفات وتزويده بالمعلومات الكافية للمساعدة علي تقليل المخاطر وعدم تعرضه للإصابة بالآفات والوقاية منها وكذلك تزويده بالنشرات ليتعرف علي الأهمية الطبية للحشرات والآفات وخاصة التي يتعرض لها .
٥. إستخدام مواد وأجهزة مناسبة لنوع الآفة وموقع العمل ومعتمدة محلياً ودولياً.
٦. جميع المواد و المعدات المستخدمه صديقة للبيئة وقليلة السمية ومعتمدة من قبل هيئة الغذاء والدواء السعودية والأمريكية .
٧. التدرج في إستخدام الكيماويات ومراعاة المقاومة الحشرية لها و إستحداث وتنويع طرق مكافحة (الفيزيائية - الكيماوية - الحيوية - الميكانيكية)

*** الرهة المتطورة للتبخير :-

أسست الرهة المتطورة هذا القسم ليساهم في الحد ووقف المخاطر الصحية والبيئية والخسائر الاقتصادية للآفات المحجرية وآفات المواد المخزونة.

ونظراً لخطورة عمليات التبخير والتطهير وهي من العمليات الأكثر تعقيداً في عمليات مكافحة وتحتاج لمهارات وخبرة عالية.

قامت المؤسسة بتكوين فرق خاصة لهذه العمليات ذات خبرة وكفاءة عالية ومؤهلة لهذه العمليات التي تتطلب الحيلة والحذر والكفاءة وسرعة الإنجاز .

وعليه فقد تم إعتادنا بوزارة الزراعة ووزارة الصحة للعمل من خلال المحاجر الصحية والزراعية بجميع المنافذ بالمملكة وتحت إشرافهم المباشر بخلاف العمل مع كبرى الشركات والمصانع والمستودعات التي تعمل في المواد الغذائية والحبوب والأعلاف وكذلك شركات الملاحه و الشحن .

خدمات الرهة المتطورة للتبخير :-

وتشمل هذه الخدمات جميع المواقع :-

- (المنتجعات - المستودعات - المصانع - المنازل - الموانئ - المطارات - المنافذ البرية - الجامعات - الحاويات - البواخر - المطاعم إلخ
- تبخير وتطهير السفن - القاطرات - الحاويات - المستودعات - اليخوت - الصوامع - المصانع - العنابر الخاصة بالطيور والحيوانات .

وينقسم العمل في التبخير والتطهير الي عدة أقسام:

- قسم تبخير المواد ذات الأصل النباتي مثل:
 - تبخير وتطهير جميع أنواع الحبوب مثل الأرز- الشعير- الذرة- المكسرات - التوابل - المنسوجات - التمور- الأخشاب الخام - أخشاب التغليف كالتبالي والصناديق - المواد الغذائية المعبأة و الغير معبأة.
- تبخير المواد ذات الأصل الحيواني كالجلود .
 - تبخير خاص بالزراعة وتعقيم التربة والنخيل لمكافحة النيما تودا وسوسة النخيل .
 - تبخير خاص بالمحاجر (الحجر الصحي) ويشمل السفن و الطائرات والبواخر ضد نواقل الأمراض (القوارض و الباعوض).

أهم الآفات المستهدفة في عملية التبخير والتطهير :-

- مكافحة آفات المواد المخزونة (ناخرات الأخشاب - السوس بأنواعه - الخنافس - القوارض - الثاقبات - الفراشات)

نبذة عن أهم طرق التبخير المعتمدة بالمملكة وأنواعها :-

أولاً:- التبخير بالغازات :-

- مواد التبخير الصلبة solid fumigants.
 - غاز الفوسفيد (ph3) (فوسفيد الألمونيوم -فوسفيد الماغنسيوم).
- ولها عدة اشكال وتعمل بمجرد تعرضها للرطوبة الجوية وهي الأكثر إستعمالا الآن نظرا لقلّة تكلفتها وكفاءة إنتشارها وليس لها أثر متبقي علي الحبوب.

- مواد التبخير الغازية Gaseous fumigants
 - غاز فورمات الإيثيل وثاني اكسيد الكربون . ethyl formate . carbon dioxide.
- ويستخدم من خلال محطات خاصة (التبخير الفراغي) ويتميز بالسرعة والاختراق ويقضي علي الحشرات بجميع أطوارها ويفضل استخدامها في مصانع التمور.

- مواد التبخير السائلة (carbon disulphide – Carbon tetrachloride Liquefied fumigants)

ثانياً :- التبخير بالإشعاع Qamma Irradiation :-

هي مكلفة وتحتاج الي محطات لتوليد الإشعاع وهي من الطرق المستخدمة على نطاق ضيق نظرا لإرتفاع تكلفتها.

ثالثاً :- التبخير بالحرارة :-

وينقسم إلي التبريد أو التسخين و يعتمد علي إمرار تيار سواء بارد أو حار يوقف نشاط الحشرة ويقتلها ويحتاج إلى غرف خاصة لإتمام هذه العملية ولكن يمكن أن يؤثر علي حيوية الحبوب ولذا يفضل استخدامه لتطهير الأخشاب أو التمور.

هناك أيضا طرق ميكانيكية و كيميائية عديدة تستخدم لتساعد علي تقليل الإصابة والحفاظ علي المواد المخزونة أثناء التعبئة والتخزين .

- التبخير بالحرارة temperature - التبريد cooling – التسخين heating
- طرق ميكانيكية mechanical control
- طرق كيميائية chemical control

وحرصاً منا علي نجاح مهمتنا وتقديم خدمات عالية الجودة وبأقل التكاليف

فقد حرصنا علي تطبيق المعايير الدولية والعمل طبقاً لأنظمة وزارة الزراعة ووزارة الصحة وإستخدام الغازات والمواد المعتمدة فقط والعمل أيضا طبقاً للنشرات و الإصدارات الدولية وذلك مكننا أيضا من إصدار شهادات التبخير المعتمدة .

*** الرها المتطورة للزراعة :-

تأسست **الرها المتطورة** للزراعة والتجارة منذ عدة سنوات لتساهم في تطوير وتجميل المدن والمنشآت وإمداد السوق بكل ما يحتاجه من مواد ومعدات حديثة تساعد على النهضة والتطور في مجال تنسيق الحدائق وإضافة لمسة جمالية وخلق بيئة مثالية خالية من التلوث.

ولتحقيق هذه الأهداف كونت **مجموعة الرها المتطورة** فريق عمل من ذوي الخبرة من استشاريين ومهندسين وفنيين وعمالة ماهرة قادرة على إنجاز وتنفيذ المهام المطلوبة وذلك طبقاً لأحدث وأعلى معايير الجودة العالمية وبأقل التكاليف .

وخدماتنا الزراعية تشمل:-

١. تنسيق الحدائق للفيلات والقصور والمولات التجارية والمستشفيات والمنتجعاتالخ.
٢. زراعة وتوريد النخيل بأنواعه.
٣. إنشاء المشاتل والبيوت المحمية.
٤. إنشاء الملاعب والمساحات الخضراء.
٥. توريد النباتات والأشجار الداخلية والخارجية.
٦. التصميم والخرائط.
٧. مكافحة الحشرات الزراعية و الأمراض (المن -البق الدقيقي -الصدأ-النيماتودا -سوسة النخيل).
٨. إنشاء شبكات الري .
٩. توريد الأسمدة والمبيدات والمواتير والتقايي وجميع الأجهزة والأدوات الزراعية .
١٠. صيانة الشبكات والحدائق بأنواعها ؛وكذلك جميع ما يتعلق بالأنشطة الزراعية المختلفة .
١١. توريد وتركيب مستلزمات الحدائق والمنتجعات Land Scape.

نبذة عن بعض مشروعات المجموعة في الزراعة :-

١. شركة كنان (مشروع عيلاء مول بالمدينة المنورة ودانة مول بينبع)
٢. قصر الشيخ سالم الغيثي.
٣. مشروع الأحلام بجدة.
٤. مشروع حديقة الأمير ماجد.
٥. مشروع الأندلس مول.
٦. مشروع محطة الدريس بإيواء الشميسي بمكة المكرمة .
٧. مشروع بلدية تبوك.
٨. مشروع شمال الرياض.
٩. مشروع قصر الأمير سلطان بجدة.
١٠. قصر الأمير فهد الفيصل.
١١. فيلا الشيخ خالد الفوزان.
١٢. قصر الملك سلمان بن عبد العزيز.

***الرها المتطورة للمقاولات :-

أسست **الرها المتطورة** للمقاولات لتقديم كل ما يحتاجه السوق السعودي من خدمات عمرانية تساهم وتواكب التطور الذي إتخذته المملكة هدفا لها لتطوير تنمية المجتمع .

ومع ما تملكه الرها المتطورة للمقاولات من إدارة واعية ومهنية إحترافية وإمكانيات بشرية ومادية والحرص على عملائها وإرضائهم والالتزام بمعايير السلامة العامة للمشاريع و العاملين فقد استحوذت على العديد من المشاريع وحصلت على الثقة والشكر من عملائها .

وخدماتها تشمل:-

(الإنشآت - الإصلاح - الترميم - الهدم - أعمال الصرف والكهرباء - نظم إطفاء الحريق - العزل - الحفر)

***الرها المتطورة للتجارة :-

أسست **الرها المتطورة** للتجارة لتزويد السوق السعودي بكل ما يحتاجه من مواد ومعدات خاصة بالزراعة أو الصحة العامة .
وقد حرصت على كسب ثقة عملائها بما تقدمه من مواد متنوعة ذات كفاءة عالية من كبريات الشركات العالمية والمحلية المعتمدة وبأسعار تنافسية .
وتشمل خدماتنا:

- توريد المبيدات والأسمدة الزراعية
- توريد مبيدات الصحة العامة (الحشرات والأفات المنزلية)
- توريد التربة بأنواعها المختلفة
- توريد المعدات الزراعية من مواتير ومضخات
- توريد معدات مكافحة آفات الصحة العامة (المضخات - مواتير الدخان والرداذ)
- توريد النخيل والنجيل والأشجار والنباتات الداخلية والخارجية
- توريد الشبك والخيوط للبيوت المحمية والمشاتل
- توريد كل ما يتعلق بشبكات الري.



الرها المتطورة AL RAHA DEVELOPING GROUP

النمل الأبيض (الأرضة) العدو المخرب للقطن تحت الأرض!

حشرة النمل الأبيض المعروفة بحشرة الأرضة وهي حشرة إجتماعية رهيبة تعيش في مستعمرات ؛ و تقضي معظم حياتها بعيدا عن الضوء لذا فهي تبني انفاقا من الطين او من مهضوم الخشب وتتحرك داخلها إذا اضطرت إلى عبور منطقة مكشوفة لتهاجم الأبواب الخشبية والأثاث والمطابخ وتدمر محتويات المنزل وتسبب خسائر إقتصادية فادحة.

يمكن التمييز بين النمل الأبيض والنمل الأسود العادي بعدم وجود خصر بين الصدر و البطن وقرون الأستشعار عَنَدِيَّة في النمل الأبيض ؛ كما يميل لون الحشرات إلى اللون الفاتح (الأصفر الباهت أو الأبيض)

• ما الذي ينبغي على معرفة عن حشرة النمل الأبيض ؟

من المعروف أن حشرة النمل الأبيض تمارس حياة إجتماعية داخل مستعمرات وتتغذى الحشرة علي الخشب وتدمر هيكل المباني.

تتكون المستعمرة من :-

1. وحدة التكاثر (الملك والملكة) ووظيفتها الوحيدة التكاثر.
2. العلامات: تشكل أكبر عدد داخل المستعمرة ومهامها تتركز حول العناية بالبيض وتهينة الطعام والمحافظة علي المستعمرة.
3. الجنود : مهمتهم الدفاع عن المستعمرة.
4. الأفراد المجنحة والمنتجة هي حشرات ناضجة جنسيا ومهامها المحافظة علي النوع الخاص عند مغادرة الأسراب للمستعمرة.

• النمل الأبيض في المملكة العربية السعودية:-

سجل وجود النمل الأبيض في جميع مناطق المملكة العربية السعودية حيث تتوفر البيئة الصالحة من حرارة ورطوبة والتي تساعد في إنتشاره وتكاثره خاصة المناطق الغربية والشرقية وكذلك الوسطي والجنوبية.

• تكوين المستعمرة :-

بمجرد أن تنضج الأفراد تترك العش علي شكل أسراب تظهر في الربيع أو الخريف عقب هطول الأمطار ؛ تطير في الهواء ثم تنصف أجنحتها وتتجمع في أزواج لتكوين العش وتنتفخ بطن الملكة ليصل إلى اربع بوصات في بعض الأنواع حيث تضع من 20000 – 50000 بيضة كل عام فيبقى خلال اسبوعين ، وقد يمتد عمر الملكة من 7 – 25 سنة .
يستطيع زوج واحد من حشرة النمل الأبيض إذا ما تمكن من التسلل إلى أحد المنازل أن تكون مستعمرة تعد بالملايين خلال سنة واحدة تقوم بتدمير كافة محتويات المنزل.

• ما هي الاثار التي يتركها النمل الأبيض على منزلي ؟

يعتبر النمل الأبيض من أكثر الحشرات خطورة من حيث أثرها التدميري ، فهي تهاجم الأبواب الخشبية ، الأثاث و المطابخ وأي مواد مصنوعة من السليلوز مدمرة كل محتويات المنزل .
حيث أن تقدير اضرار المباني الناجمة عن النمل الأبيض يفوق تلك الناجمة عن الحرائق والزلازل والبراكين أو الطفس .