



شركة الباز الصناعية المحدودة
ALBAZ Industrial Co. Ltd.

AL BAZ COMPANY PROFILE

NEW CONCEPT OF MODERN ARCHITECTURAL SOLUTIONS
GLASS . MIRRO . STAINLESS STEEL . ALUMINUM & MORE..




Al-Baz Industrial Co. Ltd., is offering 28 years of experiences in all architectural glass & aluminum products to its customers



The image features a low-angle, upward-looking view of a modern building's facade. The building has a complex, geometric structure with a mix of grey metallic panels and large glass windows. The sky is a clear, bright blue with scattered white clouds. A semi-transparent dark blue rectangular area is overlaid on the right side of the image, containing the company's logo and name. On the left side, there is a vertical orange rectangular bar with a subtle diagonal line pattern.

البيز

شركة الباز الصناعية المحدودة
ALBAZ Industrial Co. Ltd.



نضع بين يديكم خبرات لمسيرة نجاح دامت أكثر من ٢٨ عاماً في مجال الزجاج و الألمنيوم و مواجهة التحديات و العقبات للوصول لمستوى متميز و مرموق و خدمة فريدة لعملائنا الأوفياء... و نعد أن نسعى للأفضل

We are offering experiences of the success for more than 28 years in the field of glass and aluminum, with facing challenges and obstacles to reach a distinguished level and unique services to our loyal customers... We promise to strive for the best

مقدمة عن الشركة

COMPANY BRIEF

Albaz Industrial Company Ltd. (Al Baz factory for glass and mirrors previously) was founded in 1990 on the industrial land of the second industrial city in Riyadh, to become a leader and a pioneer in glass manufacturing and treatment, design and implementation of glass decorations and normal.

تأسست شركة الباز الصناعية المحدودة (مصنع الباز للزجاج و المرايا سابقاً) عام ١٩٩٠م على ارض صناعية بالمدينة الصناعية الثاني في مدينة الرياض، لتصبح رائدة و سباقة في مجال تصنيع الزجاج و معالجته و تصميم و تنفيذ الديكورات الزجاجية.



Since the company established was trying to build a brand name for itself, which has achieved through the services and the standard that made for itself. The company is seeking to keep the brand up by continuously developing of the products, quality and services provided to the customers by updating desires of customers by the best and latest technology.

منذ إنطلاقة الشركة و هي تسعى لبناء إسمها يميزها و قد حققت ذلك بخدماتها الفريدة و الرائدة، و تسعى الشركة الآن المحافظة على تميزها بالتطوير المستمر للمنتجات و للجودة و الخدمة المقدمة للعميل لتواكب متطلبات العملاء بأفضل و أحدث التقنيات.

رؤية الشركة

نتطلع بأن نبقي رائدين في تقديم الحلول المعمارية العصرية التي تلبي تطلعات عملائنا بأعلى جودة و بمواصفات عالمية و بتقديم خدمة ما بعد البيع.

OUR VISION

We look forward to being a leader in providing architectural modern solutions which suit the aspirations of our clients in the highest quality, high standard and provide after-sales service.



TECHNICAL SERVICES

Albaz Industrial Company provides many technical services to its customers, through professional and technical personnel who trained at the highest level in all areas of the company's business, by accredited developing and training programs.

الخدمات الفنية

تقدم شركة الباز الصناعية العديد من الخدمات الفنية لعملائها، من خلال كوادر فنية محترفة و مدربة على أعلى مستوى في جميع مجالات الشركة المتعددة و بطاقم (مهندسين، مشرفين، فنيين) مدرب وفق برامج تطوير و تدريب معتمدة و بشكل مستمر لضمان تميزنا بجودة الخدمة التي نقدمها.



Services provided by the company:

- Provide suggestions, designs and solutions according to customer's desire.
- Provide technical and engineering consultations through the various stages of the projects (design, preparation of the technical specifications and implementation).
- Provide installation services and guarantee it.
- Provide after sales services and maintenance.

QUALITY CONTROL

Always we take care of our product's quality and compliance with the highest international standards in the same field by applying high criteria and ISO 9001 standard, as we are keen to customer requirements by providing a wide range of unique products.

من الخدمات التي تقدمها الشركة:

- تقديم المقترحات و التصاميم و الحلول التي تلبى تطلع و حاجة الزبائن.
- تقديم المشورة الفنية و الهندسية خلال المراحل المختلفة للمشروع (تصميم المشروع، إعداد المواصفات الفنية، التنفيذ).
- خدمة التركيب و ضمانها.
- خدمة ما بعد التركيب و الصيانة.

ضبط الجودة

نحرص دائماً على جودة منتجاتنا و مطابقتها أعلى المواصفات العالمية و ذلك من خلال تطبيق اعلى المعايير و تطبيق اشتراطات شهادة ISO 9001, كما نحرص على تلبية حاجة الزبائن بتقديم تشكيلة واسعة من المنتجات المتميزة.

We proud of having a quality management system in our company which start from quotation up to deliver the products, including inspection visits after installation and during the life of the warranty. Furthermore, we make sure of our products quality by checking the level of the quality and compliance with project requirements at several points during the production process and even installation stage to reach the satisfaction of our customers.

نفخر بوجود نظام إدارة الجودة و الذي يبدأ من تقديم عرض السعر و حتى تسليم المنتجات و مراقبتها بزيارات تفقدية بعد التركيب و اثناء فترة سريان الضمان. كما يتم التأكد و فحص مستوى الجودة و مطابقتها لمتطلبات المشروع من خلال عدة نقاط من عملية الإنتاج و حتى التركيب للوصول لرضى زبائننا.

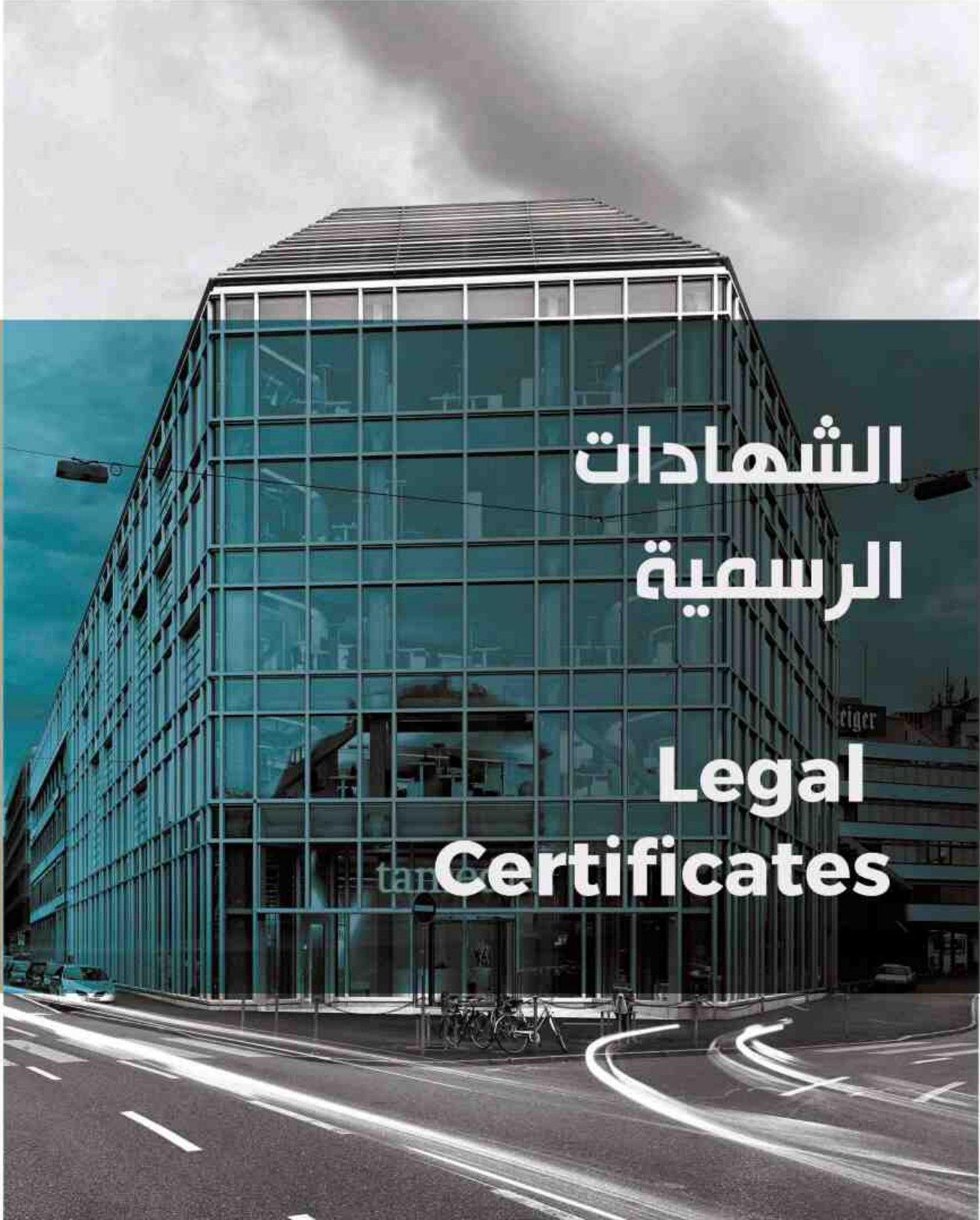
خدمات الباز

نقدم خدمة التركيب و ضمانها كما نقدم خدمات ما بعد التركيب والصيانة.

تقديم المشورة الفنية و الهندسية خلال المراحل المختلفة للمشروع (تصميم المشروع إعداد المواصفات الفنية التنفيذ).

تقديم المقترحات و التصاميم و الحلول التي تلبى تطلع و حاجة الزبائن.





الشهادات الرسمية

Legal Certificates

شهادة
ISO 9001: 2015
ISO 9001: 2015
Certificates



CERTIFICATE OF REGISTRATION

INTERCERT hereby certifies that Quality Management System of

ALBAZ Industrial Co. Ltd.

2nd Industrial City, Riyadh 14334-Kingdom of Saudi Arabia

Has been successfully assessed as per the requirements of

ISO 9001:2015

For the scope of

Glass and Aluminium Processor. Specializes in Both Glass and Aluminum Automatic, Sliding, Hinged, Folding Doors, Shower Enclosure, Glass Railing, Floor Glass, Glass Wall Cladding, Shop Front Glazing in Spider and Frameless Systems, Glass Canopy, Sandblast Glass in single, double and triple layers, Acid Glass, Painted and Stained Glass, Insulated Glass Double and Triple layers, Tempering Glass, Different Edging Processes, Laminated and Bullet Resistant Glass, Curved Glass and all kinds of Reflective, High Performance, Colored, Wired and Patterned Glass in various thicknesses, Clear, Colored and Antique Mirrors, Steel and Stainless Steel Doors, Window, Canopy and Hand Railing, Light Steel Works, Fabrication and Installation of Aluminum Facades (Unitized, semi-unitized, Structural and Conventional Glazing, Curating wall, Doors, windows, Skylight, Aluminum Composite Panels), and other increasing market demands in Glass, Mirror, Aluminum, Steel and Stainless Steel.

Initial Certification Date : 30-04-2019
Certificate Issue Date : 30-04-2019
Surveillance Validity Date : 29-04-2020
Recertification Date : 29-04-2022

Registration Number: IC-QM-1904122

Issued on behalf of InterCert
Head - Certifications



The validity of this certificate can be verified at www.intercert.com or through email at info@intercert.com. This certificate is the property of INTERCERT, C-46, Sector 10, Noida 201301 and must be returned on request. Accreditation details are available with IAS, (International Accreditation Services) Inc. USA at www.iasonline.org

.00

سجل تجاري الشركة عند
التأسيس

Oldest Commercial
Registration Certificates

شهادة تسجيل فرع مؤسسة

١١ ستمأ١١

المرفقات : مناطق المنبر
التاريخ : ١٤١١/١١/١١

المؤسسة العربية للتطوير
وزارة التجارة
٢٦٧

اسم التاجر (رباعيا) : _____ تاريخه : _____
رقم السجل المدني : _____
مركز الرئيسي : الرياض - العليا شارع الملك فهد قرب البنك الأهلي
من ص ب : ٥٢١٧ - الرمز البريدي : ١١٤٢٢ هاتف : ٤٥٤٥٠٨٠ - ٤٦٤٩٢٨٥ فاكس : _____
رقم سجل المركز الرئيسي : _____ تاريخه : ١٤١١/١١/١١
الاسم التجاري للفرع : مصنع المياه للخدمات الزجاجي
لقولان : الرياض / المنطقة الصناعية الثانية
من ص ب : ٥٢١٧ - الرمز البريدي : ١١٤٢٢ هاتف : ٤٥٤٥٠٨٠
مناطق : (ابتسام الشافات الزجاجي والمرايا) بموجب الترخيص الصناعي
رقم الهاتف او الفاكس : ٠٧ - ٤٦٤٩٢٨٥

رقن المال : ١٧٧٧٥٠٠٠٠٠٠ قطع مليون و مئتان و سبعة و ثمانون الف و خمسماية ريال للشعب
اسم المدير (رباعيا) : _____
رقم السجل المدني : _____ تاريخه : _____
رقم الحظية أو الجواز : _____ تاريخه : _____
شاهد مكتب السجل التجاري بمدينة الرياض - بقاه تم تسجيل فرع المؤسسة فقه للتكر بسجل مدينة
وتشهي صلاحية الشهادة في ١٤١١/٠٥/٢٤ بموجب الإصدار رقم : ٠٠١٩٧٤٦١ بتاريخ : ١٤١٩/٠٧/٢٩
الرقم التأسسي : ٠٨٩٩٧٢٣ تاريخ : ١٤١١/٠٥/٢٤
مدير السجل التجاري ، الاسم : عبداللله بن علي العطل
التوقيع : _____



.01

شهادة تسجيل الشركة

Commercial Registration
Certificatesرؤية
VISION 2030
الملكة العربية السعودية
KINGDOM OF SAUDI ARABIAشهادة تسجيل شركة
وزارة التجارة والاستثمار
Ministry of Commerce and Investmentالرقم: ١٠١٠١٥٤٨٢٥
التاريخ: ١٤٢٠/٠٤/١٢ هـالاسم التجاري للشركة: شركة الباز الصناعية المحدودة
نوعها: ذات مسئولية محدودةجنسيتها: سعودي
تبدأ من: ١٤٣٦/٠٥/٠٧ هـ وتنتهي في: ١٥٢٥/٠٥/٠٦ هـ

مركزها الرئيسي: الرياض / المدينة الصناعية الثانية

ص ب: ١٧٠
الرمز البريدي: ٢٦٥١٤٧٨ هاتف: ٢٦٥١٨٦٥ فاكس: ٢٦٥١٨٦٥
النشاط: تجارة الجملة والتجزئة في الحديد والصلب والامنيوم والستاتلس ستيل و اكسسواراتها و انتاج مرابا زينة ومداخل وقواطع زجاجية و خزائن عرض زجاجية
وطاولات زجاجية الشاي والصفرة واحواض زهور زجاجية وابواب سحبتي اعمدة حديدتي ابواب ونوافذ ودرزينات وعتبات حديدتي استاتلس ستيل والمنوم واعمال
التفتيش والتركييب ومنزقة بترخيص صناعي رقم ١٦٩١٢ تاريخ ٢٦/٥/١٤٢٠ هـ

رأس المال: ٩٥٠٠٠٠ ريال سعودي

المديرون: ١.
٢.
٣.
٥.
٧.
٩.
١١.
١٢.

سلطات المدير/المديرون: حسب ما نص عليه عقد الشركة

يشهد مكتب السجل التجاري بمدينة: الرياض
وتنتهي صلاحية الشهادة في: ١٤٤١/٠٥/٠٧ بموجب الختممدير السجل التجاري الشركات:
التوقيع:

02.

ترخيص صناعي Industrial license



ترخيص صناعي وطني

رقم (٢٠٤٨) بتاريخ: ١٤٣٩/٠٧/٢٢ هـ
تجديد للترخيص رقم (٤٦٤) بتاريخ: ١٤١٠/٠٩/٠٩ هـ

وزارة الطاقة والصناعة والثروة المعدنية
Ministry of Energy, Industry and Mineral Resources

اسم المنشأة	شركة مصنع الباز الصناعية المحدودة	رقم المنشأة	٩١٠٢٠٣	السجل التجاري للمنشأة	١٠١٠١٥٤٨٢٥
موقع المنشأة	الرياض (N24.5510670 - E46.8949014)	هاتف	٢٦٥٢٠٢١	فاكس	٢٦٥١٨٦٥
ملكية المنشأة	شركة الباز الصناعية المحدودة (رقم السجل التجاري: ١٠١٠١٥٤٨٢٥ / الجنسية: السعودية)	التشغيل الصناعي			
النشاط الرئيسي	٢٥١١ - صنع المنتجات المعدنية الاثناية	وصف المنتج			
الطاقة الإنتاجية	الوحدة	رمز المنتج	وصف المنتج	التشغيل الصناعي	رقم المنشأة
١٥٠٠٠	متر مربع	٧٠٠٩٢٠٠	مرايا زينة	صناعة زجاج المرايا	٢٢١٠٥٣ - صناعة زجاج المرايا
٢٢٠٠٠	متر مربع	٧٠١٣١٠٩٠	طاولات زجاجية للشاي والسرّة	إثنية أخرى لصناعة الزجاج والمنتجات الزجاجية	٢٢١٠٩٠ - إثنية أخرى لصناعة الزجاج والمنتجات الزجاجية
١٤٠٠٠	متر مربع	٧٠١٣١٠٩٠	مناقل وقواطع زجاجية	إثنية أخرى لصناعة الزجاج والمنتجات الزجاجية	٢٢١٠٩٠ - إثنية أخرى لصناعة الزجاج والمنتجات الزجاجية
٤٠٠٠	متر مربع	٧٠١٣٩٩٩٠	احواض زهور زجاجية	إثنية أخرى لصناعة الزجاج والمنتجات الزجاجية	٢٢١٠٩٠ - إثنية أخرى لصناعة الزجاج والمنتجات الزجاجية
٩٠٠٠	متر مربع	٧٠١٣٩٩٩٠	خزان عرض زجاجية	إثنية أخرى لصناعة الزجاج والمنتجات الزجاجية	٢٢١٠٩٠ - إثنية أخرى لصناعة الزجاج والمنتجات الزجاجية
٨٠٠	طن	٧٣٠٤١١٠٠	اصدة حديدية	صناعة الأثاث والمواسير والأشكال المجرّبة من الحديد والصلب	٢٤١٠٥٠ - صناعة الأثاث والمواسير والأشكال المجرّبة من الحديد والصلب
٩٠٠	وحدة	٧٣٠٨٣٠٠٠	ابواب سحلية ومنزلة	صناعة وتركيب النوافذ والأبواب	٢٥١١٥٤ - صناعة وتركيب النوافذ والأبواب
٤٥٠٠	طن	٧٣٠٨٣٠٠٠	ابواب ودريزينات واصدة استنلس ستيل	صناعة وتركيب النوافذ والأبواب	٢٥١١٥٤ - صناعة وتركيب النوافذ والأبواب
٣٠٠٠	طن	٧٣٠٨٣٠٠٠	ابواب ونوافذ ودريزينات وعيّن حديدية	صناعة وتركيب المنتجات المعدنية المصنوعة من أجزاء في الوحدة ذاتها والمستخدمة في البناء والتشييد وأشغال معدنية مختلفة أخرى	٢٥١١٥٩ - صناعة وتركيب المنتجات المعدنية المصنوعة من أجزاء في الوحدة ذاتها والمستخدمة في البناء والتشييد وأشغال معدنية مختلفة أخرى
٩٠٠	طن	٧٦١٠١٠٩٠	ابواب ونوافذ ودريزينات المونوم		

العربي



عدد العصابة ٨٢ (اثنان و ثمانون) فردا
اجمالي التمويل ١٥٠١ (خمسة عشر و واحد من عشرة) مليون ريال

وزير الطاقة والصناعة والثروة المعدنية
خالد بن عبدالعزيز الفالح

ملحظة هامة: التعليمات خلف الترخيص ممتمة له
تنتهي صلاحية الترخيص بتاريخ: ١٤٤٢/٠٧/٢٢ هـ

.03

شهادة اشتراك غرفة تجارية

Chamber of Commerce
Registration Certificateغرفة تجارة
الرياض
Riyadh Chamber

شهادة اشتراك

Unified Membership No. : 101000027001

Date of Issue : 04/01/2015

Classification :

Riyadh Chamber of Commerce and Industry certifies that:

ALBAZ INDUSTRIAL CO. LTD.

Commercial Register No 1010154825

Registered for this year.

The Certificate expires on 02/01/2020

فكس: 2651865

هاتف: 2651478

الرمز: 0

ص.ب: 170

مدير عام خدمات الاشتراكات



رقم العضوية الموحد : ١٠١٠٠٠٠٠٢٧٠٠١

تاريخ الإصدار: ٢٠١٥/٠١/٠٤

الدرجة:

تشهد الغرفة التجارية الصناعية بالرياض بأن :

شركة الباز الصناعية المحدودة

المقيدة بالسجل التجاري / الترخيص رقم ١٠١٠١٥٤٨٢٥

مشاركة لديها لهذا العام .

وينتهي سريان هذه الشهادة في ٢٠٢٠/٠١/٠٢ م



riyadhchamber

in y f s o

.04

شهادة اشتراك غرفة تجارية

Chamber of Commerce
Registration Certificate



شهادة اشتراك Membership Certificate

مركز تنمية الأعمال
Riyadh Chamber

Membership No.:	27001	رقم العضوية المودد :	27001
Date of Issue:	23/10/1991	تاريخ الاصدار:	1991/10/23
Membership Class :	Second	درجة العضوية :	الثانية
Riyadh Chamber Certifies		تشهد الغرفة التجارية الصناعية بالرياض بأن	
.ALBAZ INDUSTRIAL CO. LTD		شركة الباز الصناعية المحدودة	
Commercial Registration No.	1010154825	مقيدة بالسجل التجاري / الترخيص رقم :	1010154825
Certificate Expires on	02/01/2020	ينتهي سران هذه الشهادة في	2020/01/02

الخدمات الإلكترونية
E-SERVICES

الخدمات الإلكترونية لخدمة عملائنا © E-Services Riyadh Chamber

- أي كسب أو تعديل في هذه الوثيقة يلغوها.
- نسخة إلكترونية صادرة من بوابة الخدمات الإلكترونية بغرفة الرياض.
- يمكن التحقق من هذه الوثيقة بواسطة خدمة التحقق من الوثائق الإلكترونية (استد)
- المقدمة في بوابة أعمالنا <http://mybusiness.chamber.sa> ، أو تطبيق (مسد)
- للتجارة الذكية المتوفر على متجرنا "اب ستور" و "توجل بلاي".

.05

شهادة تسجيل الشركة

Commercial Registration
Certificates

التاريخ ١٤٣٨/١١/٢٩
الموافق ٢٠١٧/٠٨/٢١
رمز الشهادة ٢٣٢٢٥١٢٦



شهادة

إسم المنشأة : شركة الباز الصناعية المحدودة
ص.ب : ٣٥٥١٧٠ الرياض ١١٣٨٣
السعودية
رقم الإشتراك : ١٣٢٣٤٤٢٦
رقم السجل التجاري: ١٠١٠١٥٤٨٢٥

مصدره : الرياض

رقما	كتابة	عدد المشتركين السعوديين
١٨	ثمانية عشره مشتركا	
٦٠	ستون مشتركا	عدد المشتركين غير السعوديين
٧٨	ثمانية و سبعون مشتركا	المجموع

تشهد المؤسسة العامة للتأمينات الإجتماعية بأن المنشأة المذكورة أعلاه قد أوفت بالتزاماتها تجاه المؤسسة وفق البيانات المقدمة منها حتى تاريخ إصدار هذه الشهادة ، والتي تم منحها للتدعيمها لآية جة تطلبها ، وهي صالحة لجميع الأغراض التي نص عليها نظام التأمينات الإجتماعية في المادة (٦/١٩) منه.

هذه الشهادة سارية المفعول حتى ١٤٣٨/١٢/٢٩ هـ.

يلزم التحقق من صحة وصلاحيه الشهادة عبر زيارة الرابط
أدناه في الموقع الإلكتروني للمؤسسة العامة للتأمينات الإجتماعية
عن طريق استخدام
الرمز المعرف التالي :



www.gosi.gov.sa/vc

(الشهادة معتمدة من صاحب الصلاحيه ولا تحتاج إلى توقيع أو ختم)

ننهادة

www.gosi.gov.sa
800 1243344



تعد هذه الشهادة من الوثائق الإلكترونية الحكومية الرسمية ، ويحظر قطعها تقليديا أو إدخال أي تعديلات عليها سواء بالإضافة أو الحذف أو التغيير في بياناتها أو غير ذلك من أنواع التحليل ، ولقد الشهادة لإغية إنا شايها شرم من ذلك ، كما تعرض صاحبها للملاحقة النظامية أمام الجهات المختصة بالإضافة إلى مغيرهه نظام التأمينات الإجتماعية من عقوبات ، ولا يجوز تداول الشهادة (إلا في الأغراض التي أصدرت لأجلها وفقا لأحكام نظام التأمينات الإجتماعية ، والمؤسسة العامة للتأمينات الإجتماعية غير مسؤولة عن أي آثار أخرى مترتبة قبل الغير عن الشهادة وغير مسؤولة عن أي عملية تزوير أو تحيل تتم على البيانات الواردة فيها .



06.

شهادة تسجيل الشركة

Commercial Registration
Certificates

COMPANY PROFILE

الرقم : ١٠١٠٤٣١٧١٢	التاريخ : ٠٣/٠٦/١٤٣٦	شهادة تسجيل شركة	وزارة التجارة والصناعة Ministry of Commerce and Industry	الإسم التجاري للشركة : شركة نزل المحدودة	نوعها : شركة ذات مسؤولية محدودة
الرقم : ٢٨/٠٧/١٥٣٧	وتنتهي في : ٢٨/٠٧/١٤٣٨	جنسيتها : شركة سعودية	تبدأ من : ٢٨/٠٧/١٤٣٨	مدة الشركة : ٩٩ عام	مركزها الرئيسي : الرياض
فاكس : ١١٠١٠٨٩٩	هاتف : ١٢٣١٢	هاتف : ١٢٣١٢	الرمز البريدي : ١٢٣١٢	ص.ب : ٥٥	النشاط : إنشاء المباني ، أعمال صيانة وتشغيل المباني ، أعمال صيانة وتشغيل مباني سابقة الصب ، أنظمة التبريد ، صيانة وتشغيل أنظمة التبريد ، البيع بالتجزئة لمواد البناء ، أنشطة خدمات صيانة المباني
رأس المال : ٢٠٠٠٠٠٠ ريال سعودي	١ - ٢ - ٣ - ٤ - ٥ - ٦ - ٧ - ٨ - ٩ - ١٠ - ١١ -	١ - ٢ - ٣ - ٤ - ٥ - ٦ - ٧ - ٨ - ٩ - ١٠ - ١١ -	١ - ٢ - ٣ - ٤ - ٥ - ٦ - ٧ - ٨ - ٩ - ١٠ - ١١ -	١ - ٢ - ٣ - ٤ - ٥ - ٦ - ٧ - ٨ - ٩ - ١٠ - ١١ -	١ - ٢ - ٣ - ٤ - ٥ - ٦ - ٧ - ٨ - ٩ - ١٠ - ١١ -
سلطات المدير / المديرون : حسب ما نص عليه عقد الشركة	بأنه تم تسجيل الشركة المذكورة أعلاه بمدينة الرياض	بموجب الإرسال رقم : ١١٠١٠٨٩٩	بموجب الإرسال رقم : ١١٠١٠٨٩٩	٠٣/٠٦/١٤٤١	٠٣/٠٦/١٤٤١
مدير السجل التجاري للشركات : سعدي بن محمد القرني	التوقيع : 	٢٢/٠٧/١٤٣٨	٢٢/٠٧/١٤٣٨	٢٢/٠٧/١٤٣٨	٢٢/٠٧/١٤٣٨
To verify the information of this certificate visit http://7.mci.gov.sa					
يمكنك التحقق من صحة هذه الشهادة بالدخول على http://7.mci.gov.sa					

.07

ترخيص مزاولة نشاط تجاري

Conduct Business License

رقم الرخصة: ١٤٣٥
رقم الحساب: ١١٦٣٤٢
تاريخ الرخصة: ١٤٣٣-٠٥-٢٠ هـ
تاريخ الانتهاء: ١٤٣٩-٠٥-٢٠ هـ
تجديد ١٤٣٨-٠٥-٢٠ هـ



المملكة العربية السعودية
وزارة الشؤون البلدية والقروية
إمارة منطقة الرياض

بلدية المعذر



ترخيص مزاولة نشاط تجاري
(نقل المحلولة)

(١٠١٠٢٦٦)

الجنسية: سعودي	نوع المحلولة	رقم الاثبات: ١٠١٠٤٣١٧١٢	تاريخه: ١٤٣٦-٠٦-٠٣	مصدره
نوع الاثبات: سجل تجاري	نوع المحلولة: مزاولة نشاط - مكتب مقاسولات (شركة مقاولات)	تصنيف الأيبيك: - ترميمات المباني السكنية وغير سكنية (رمز الأيبيك: ١١٠٠٤)	رقم المقاس: ١١٥	تاريخ الرخصة: ١٤٣٣-٠٥-٢٠ هـ
اسم المحلولة: في المعذر الشمالي	المرکز التجاري	رقم المحلولة: ٦٥	المساحة: ٨.٠ م ^٢	رقم العقار: ١٠ X ٨
اسم الشارع: شارع التخصصي	السدور الأرضي	عدد الفتحات: ١	عدد المحلات في العقار	رقم التغطية: ١١٥
رقم المخطط: ١٣٤٣	اسم مالك العقار	نوع العمالة: نوع الزيلان	رقم السعة: ١٣٨١٩٧	رقم السعة: ١
اللوحة	رسم توضيحي لموقع المحلولة	ملاحظات		
اللوحة الدعاوية: ٧,٧ X ١,٥ = ١٢ م ^٢	وقد تم استيفاء الرسوم بموجب	٥٥٠٠ ريال		
الإضافات الإضافية:	مبلغ آلي ٣٨٠٢٢٧١٧٢ تاريخ ١٤٣٨-٠٦-٠١ بقيمة ٥٥٠٠ ريال	ملاحظات		
- يشترط عدم تركيب أو وضع ألواح كثافة و متوهجة شديدة الإضاءة على اللوحات على حالة عدم تسليم رخصة العمل للتأدية عند إخلاء الموقع سيتم تطبيق العقوبات المنصوص عليها باللائحة الفرائض و الجزاءات عن المخالفات البلدية بحق صاحب الرخصة				



١٣:١٢ هـ ١٤٣٨-٠٦-١٧

رئيس بلدية المعذر

م/ مشعل احمد السالم

وكيل البلدية للخدمات

م/ فلاح علي اللحظاني

عبد الرحمن احمد العيسى

رئيس قسم الرخص المهنية

خالد ابراهيم عبدالله الحميد

.08

شهادة تسجيل ضريبي

TAX Registration
Certificates

تاريخ الترخيص : ١٤٣٧/٠٤/٢٢ هـ
الرقم المميز : ٣١٠١٦٧١٣٥١

طريق مكة المكرمة



الهيئة العامة للإزكاة والدخل
GENERAL AUTHORITY OF ZAKAT & TAX

المملكة العربية السعودية
الهيئة العامة للإزكاة والدخل

GENERAL AUTHORITY OF ZAKAT & TAX
(١٨٥)

شهادة
CERTIFICATE

شهادة تسجيل في ضريبة القيمة المضافة
VAT registration certificate

تشهد الهيئة العامة للإزكاة والدخل بأن المكلف : شركة الباز الصناعية المحدودة
مسجل في ضريبة القيمة المضافة بتاريخ : ١٤٣٧/٠٤/١٨ هـ، وتحمل الرقم الضريبي : ٣١٠١٦٧١٣٥١٠٠٠٠٣

عنوان المركز الرئيسي :
المدينة : الرياض الحي :
صندوق البريد : الرمز البريدي : ١١٣٨٣
الهاتف : ٠٠٩٦٦٥٣٠٤٠٣٠٣٤

الهيئة العامة للإزكاة والدخل



هذه الوثيقة مرسله من النظام الآلي ولا تحتاج إلى توقيع

.09

رخصة بيئية للتشغيل

Environmental license
for operation

الرقم ٢٦٥١٨٦٥ / ١١٣ / ٣ خ
التاريخ ٥١٤٢٩ / ١٢ / ١٧
المرفقات



المملكة العربية السعودية
الهيئة العامة للأرصاد وحماية البيئة
The General Authority of Meteorology and Environmental Protection (GAMEP)
فرع الهيئة بمنطقة الرياض
(108)

رخصة بيئية للتشغيل (فئة أولى)

اسم المنشأة	شركة مصنع الجاز الصناعية المحدودة	فاكس ٢٦٥١٨٦٥
النشاط	صنع المنتجات المعدنية والانشائية	تلفون ٢٦٥١٤٧٨
العنوان	الرياض - المدينة الصناعية الثانية	تاريخ انتهاء السجل ١٤٤٠/٠٥/٠٧ هـ
صندوق بريد	١٧٠ المدينة الرياض	الإحداثيات N٢٤,٥٥١٠٦٧٠ E٤٦٨٩٤٩٠١٤
الترخيص الصناعي	٢٠٨٤	الرمز البريدي ١١٣٨٣
		تاريخ الانتهاء ١٤٤٢/٠٧/٢٠ هـ

تم الاطلاع على مسوغات الطلب من قبل المخصّمين لدينا ان نشاط المنشأة يصف حسب النظام العام للبيئة ضمن المشاريع ذات التأثيرات البيئية المحدودة عليه لا مانع من مزاوله النشاط مع الالتزام بالاشتراطات التالية :-

- الالتزام بالمقاييس والمعايير والاشتراطات الصادرة من الهيئة العامة للأرصاد وحماية البيئة .
- السماح للفنيين والمخصّمين بالدخول المنشأة في ابي وقت .
- في حاله أي تعديل او تغيير على النشاط ومهام المنشأة او في نوعية الحام او الاتاج او عند عمل ابي توسعه او اضافة للمشروع دون إبلاغ الهيئة مسبقا بذلك فان هذه الموافقة البيئية تعتبر لاجية .
- يجب اشعار الهيئة مسبقا عند الرغبة في استخدام ابي مخلفات صناعيه ضمن عمليات التصنيع واطلاع مختصينا على التقنية والطريقة المتبعة في هذا الخصوص .
- تعتبر هذه الموافقة خاصة بالموقع الموضح عنوانه و هو في حاله تغيير الموقع يلزم الحصول على موافقة الموقع الجديد .
- التخلص من مخلفات المصنع وذلك بالتعاقد مع احدى الجهات المختصة .
- الزام العمال على التقيد بالاشتراطات الصحية والسلامة المهنية .
- يجب موافقة الجهات ذات العلاقة على صلاحية الموقع لممارسه النشاط .
- تنتهي صلاحية هذه الرخصة بعد سنتين من تاريخ الاصدار .

والله الموفق ،،،،

مدير عام الهيئة العامة للأرصاد

وحماية البيئة بمنطقة الرياض

سعود بن عبدالله الشكري
١٤٢٩ / ١٢ / ١٧

Kingdom of Saudi Arabia
P.O.Box:4313 Riyadh 11491

Tel.: +966 11 291 9567

Fax: +966 11 291 9568

www.pme.gov.sa

الإباز

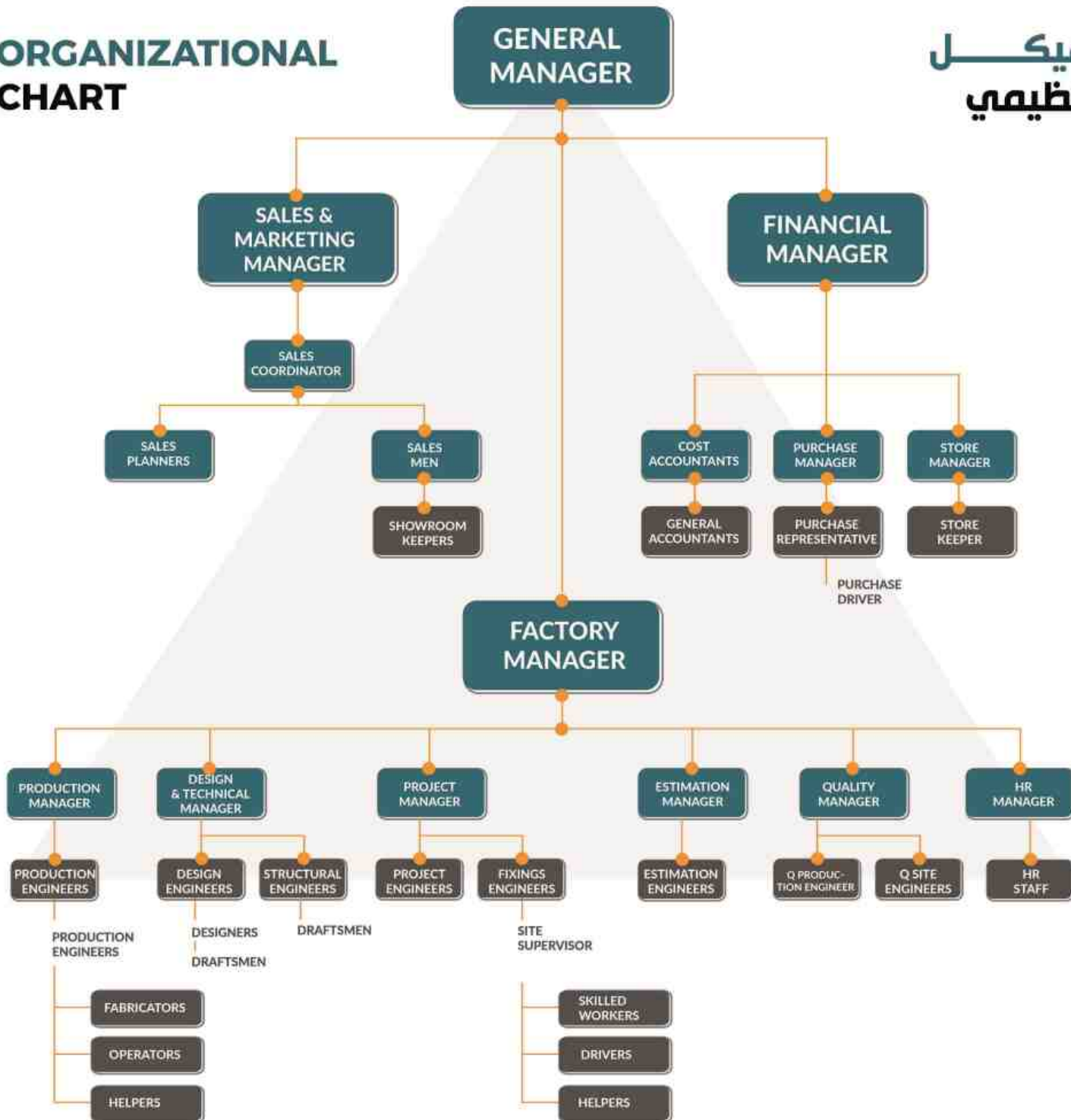
شركة الإباز الصناعية المحدودة
ALBAZ Industrial Co. Ltd.

خدمة متميزة. حلول ملائمة للجميع. جرأة
في الإبداع.

A unique services. Appropriate
solutions. Creativity

ORGANIZATIONAL CHART

الهيكل التنظيمي





قائمة الآلات

و المعدات



Machine
List



Machine	Manufacture	Quantity
Stickers Cutting Machine		2
Glass polishing 5.5 horse italian machine		1
Glass edging & beveling machine	BAVELLONI	11
Double glass machine	TENON	1
Glass hole drilling machine		2
Sand blast machine		4
Metal cutting & bending machine		3
Glass washing power machine		2
Small glass furnace		2
Large glass tempering furnaces	NORTHGLASS	1
Glass cutting table		2
Power machinery & the formation of cut glass	BAVELLONI	1
Metal shortening and welding machine		2
Winch upper 6 payload of 2.5 tons movements		1
Air compressor		3
Saw cut glass		3
Copy router	FOM	1
Double head sawing machine	FOM	1
End-milling machine	FOM	2
Saw cut off aluminium & metals machine	THOMAS	2
Single head cutting off machine	MEPAL	1
Pneumatic corner jointer crimping machine	ALTA COOP	1
Composite panel saw & grooving machine	BALA	1
Central air compressor		3
Air dryer		2
Taping machine	REGINA	2

الكمية	الشركة المصنعة	إسم الآلة
2		مكينة قص إستيكر
1		مكينة تلميع ٥,٥ حصان
11	BAVELLONI	مكائن حف وشطف زجاج
1	TENON	مكينة الدبل جلاس
2		آلات ثقب وتخريم الزجاج
4		مكائن سفح رمل
3		مكينة قص وثنى الحديد و الإستاينلس ستيل
2		مكينة غسيل زجاج
2		أفران زجاج صغيرة
1	NORTHGLASS	أفران تقسية الزجاج كبير
2		طاولة قص الزجاج
1	BAVELLONI	مكينة تشغيل وقص الزجاج
2		مكينة تقصير وتلحيم الإستاينلس ستيل
1		ونش علوي ٦ حركات حمولة ٢,٥ طن ياباني
3		كمبرسور هواء
3		منشار قص زجاج
1	FOM	آلات ثقب أو تخريم المعادن يتم التحكم فيها بالأرقام
1	FOM	آلة قص الألمونيوم برأس مزدوج
2	FOM	آلة فرز الألمونيوم
2	THOMAS	منشار قص ألمونيوم ومعادن
1	MEPAL	مكينة قص أنوماتيكية
1	ALTA COOP	مكينة تجميع الزوايا قضبان الألمونيوم
1	BALA	مكينة قص وفرز ألواح الألمنيوم
3		ضاغط هواء مركزي
2		مجفف هواء
2	REGINA	مكينة تغليف قضبان الألمونيوم للحماية

المنتجات الزجاجية

Glass Products

واجهات زجاجية
Frameless Glass Partitions



واجهات الزجاج العنكبوتية
Spider Glass Partitions



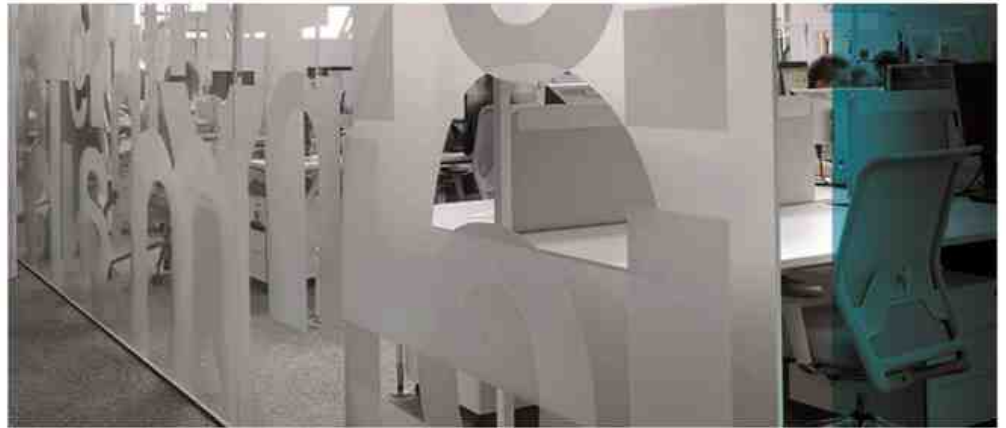
مظلات زجاجية
Glass Canopy



أثاث زجاجي
Glass Furniture



الرسم بالرمل على الزجاج
Sand Blasted Glass



زجاج ملون ومعشق
Painted & Stained Glass



دربزینات زجاجية
Glass Handrail



كبائن إستحمام
Glass Shower Enclosures



مرايا
Mirrors



زجاج منثني
Curved Glass



زجاج مقاوم للرصاص
Bullet Proof Glass



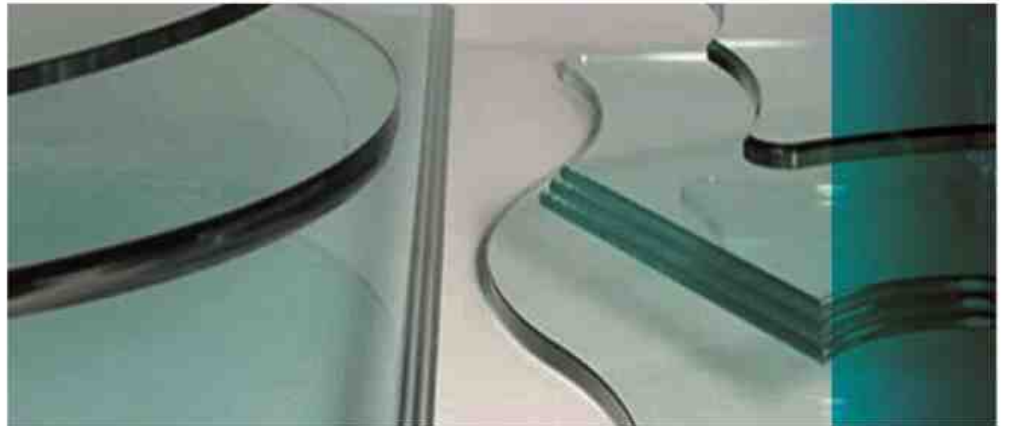
زجاج مصفح
Laminated Glass



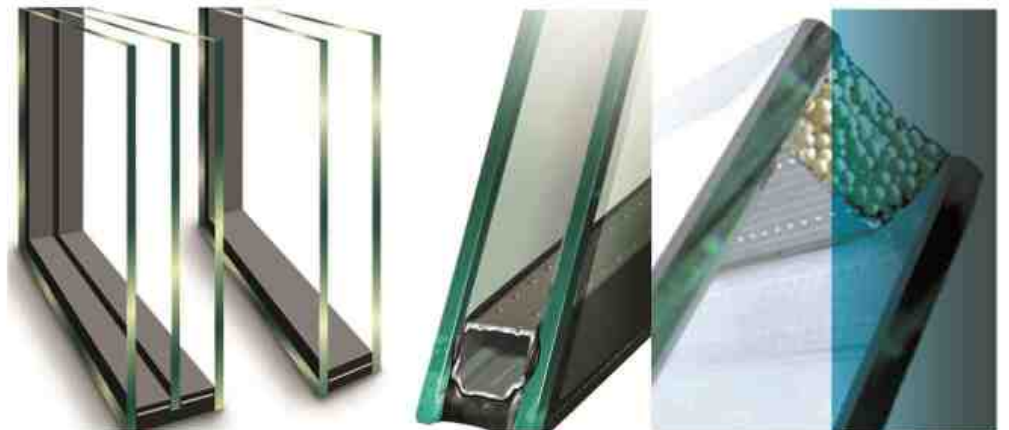
تقسية الزجاج
Tempering Glass



حف الزجاج
Glass Edging



زجاج مزدوج عازل
Double Glass



منتجات
الألمنيوم

Aluminum
Products

INTERNATIONAL SYSTEMS

أنظمة عالمية

Beside the common used aluminum systems, Albaz Industrial company can also implement many of international systems upon customers request

بجانب أنظمة الألمنيوم الشائعة، يمكن لشركة الباز الصناعية المحدودة تنفيذ العديد من الأنظمة العالمية حسب طلب العميل



The products of GUTMANN Bausysteme GmbH overcome boundaries, technically and architecturally. They create space for solutions that allow producers and architects to enter new ideas and set new standards. - Understand. Solve. Live. GUTMANN is a German engineering.

AluK is an Italian designer and engineer of high quality, reliable and performance driven aluminium systems, providing expert solutions and personal support for clients in the built environment, through local knowledge combined with international representation.



New concept products revealed by the parent Company TECHNAL s.a. France which revolutionises the architectural aluminium concepts. These new concepts are the result of TECHNAL® talented creations of advanced new series for the markets that offer ideAL & globAL solutions with maximAL performances & normAL cost branded as Soléal, Luméal, Notéal & Sunéal.

جميع أنواع نوافذ الألمونيوم
Structural & Curtain Walls



أبواب الألمنيوم بأنواعها
Aluminum Doors



تكسية واجهات بالألمنيوم
Wall Cladding



دبزينات الألمنيوم بأنواعها
Aluminum Handrails



أبواب طي الألمنيوم
Folding Aluminum Doors



أبواب الفتحة الميكانيكية
Automatic Sliding Doors



أبواب دوارة
Revolving Doors



القبة السماوية
Sky Lights



قواطع زجاجية داخلية
Glass Partition





أعمال
معدنية

Metal
Products



Stainless Steel Handrail دربرزين ستاينلس ستيل



Stainelss Steel Cover تكسيات ستاينلس ستيل



Steel Works أعمال حديدية



Stainelss Steel Door ابواب ستاينلس ستيل

وكالات
خاصة

Exclusive
Brands

SPECIAL BRANDS

وكالات خاصة



the 50th anniversary of Hawa

تتميز شركة الباز بأنها مصنفة كموزع معتمد و حصري بتركيب انظمة شركة "HAWA" السويسرية و التي تمتلك تشكيلة واسعة من المنتجات. كما تعتبر شركة "HAWA" السويسرية رائدة في صناعة اكسسوارات ابواب السحب بأنواعها على مستوى العالم. تحتفل "هوا" بخمسين عام من النجاح في الابداع و الخدمة الفريدة التي تقدمها لعملائها.

Albaz Industrial company is classified a system provider for "HAWA" Swiss company, which has a wide range of sliding doors & windows accessories. "HAWA" company is one of the leader manufacturer company in door accessories.

"HAWA" is celebrating a 50 years of success in the creativity and unique services to its customers.



www.hawa.ch

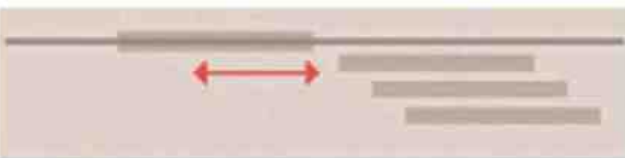
HAWA PRODUCTS



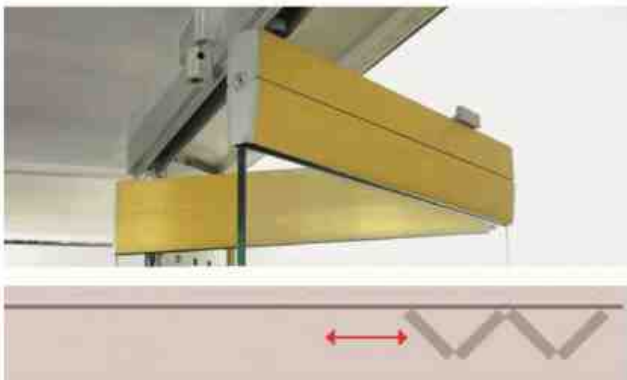
HAWA STACKING DOOR SYSTEM



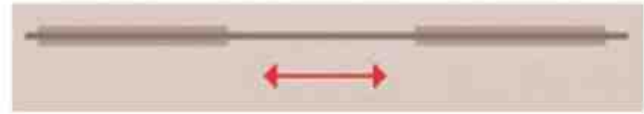
نظام الرص المتوازي من هاوا



HAWA PRODUCTS



MEET THE NEW BRANDS



HAWA SLIDING DOOR SYSTEM

نظام السحب من هاوا





**SPECIAL
BRANDS**

**وكالات
خاصة**

Competence Leader in Hydraulic Hinges

Colcom Group, leader in the field of systems and accessories for tempered glass, manufactures hinges, locks and fastenings for doors and tempered glass panels. This range of accessories focuses on innovation and attention to design, and meets the need of those who want to make their environment more beautiful, functional and safe.

Colcom's product range includes shower enclosures, interior and exterior doors, partitions, sliders, handles and locks.

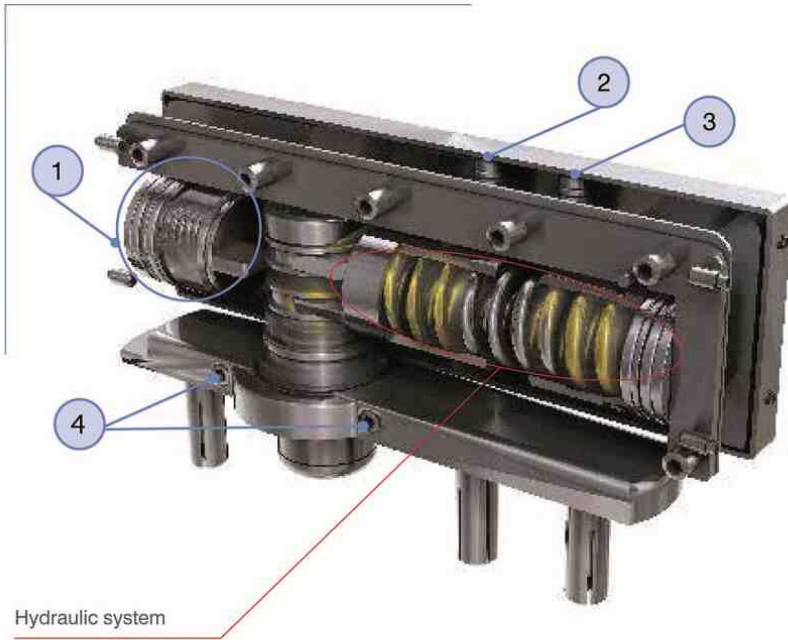
The hydraulic concept is Colcom Group prominent element of R&D that was developed and patented as evolution and synthesis of the automatic-mechanical hinges and the traditional hydraulic door closers already on the market. Thanks to the continuous effort in developing innovative products, Colcom Group has established itself in the global marketplace as a real choice brand within the construction and interior design industry.

رائد في كفاءة المفصلات الهيدروليكية

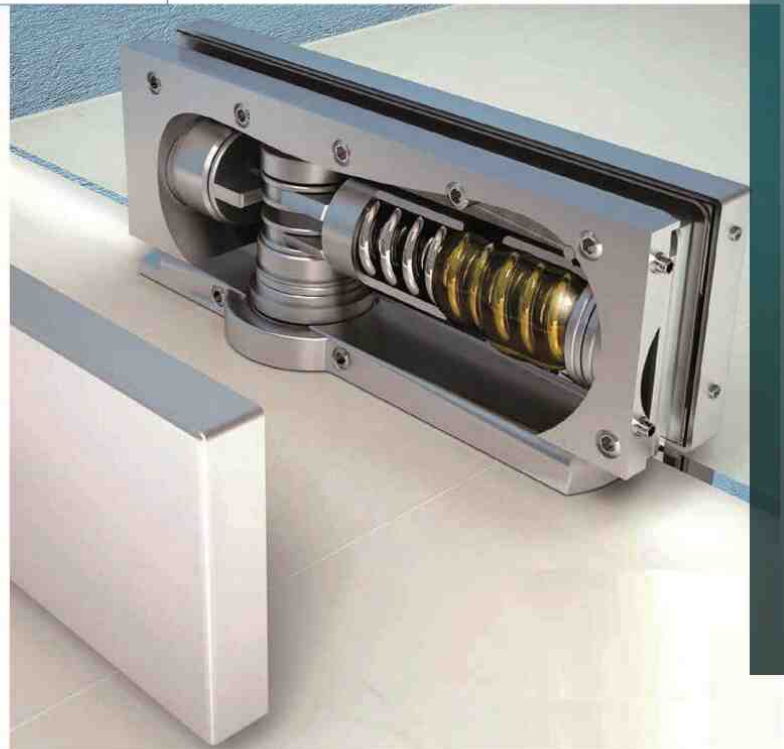
مجموعة Colcom ، رائدة في أنظمة وإكسسوارات الزجاج المقسى وتصنيغ المفصلات والأقفال والأريطه للأبواب وألواح الزجاج المقسى. هذه المجموعة من الإكسسوارات تركز على الابتكار والعناية بالتصميم، ويلبى الحاجة لأولئك الذين يرغبون في جعل البيئة المحيطة بهم أكثر جمالا ووظيفية وأمنة

تتوفر مجموعة من المنتجات كبائن الاستحمام، والأبواب الداخلية الخارجية والقواطع الزجاجية، و ابواب السحب و المقابض والأقفال

المفهوم الهيدروليكي هو العنصر البارز لمجموعة Colcom و الذي طور و سجلت براءة اختراعه كتطوير و تحسين لنظام المفصلات الغلق الأوتوماتيكية الميكانيكية و الهيدروليكية التقليدية المتوفرة في الأسواق. بفضل الجهد المتواصل في تطوير المنتجات المبتكرة، أنشأت مجموعة Colcom نفسها في السوق العالمية كعلامة تجارية متميزة في قطاع الانشاءات والتصميم الداخلي.



- 1 Built-in brake
- 2 Final latch adjuster
- 3 Closing speed adjuster
- 4 Door alignment adjuster





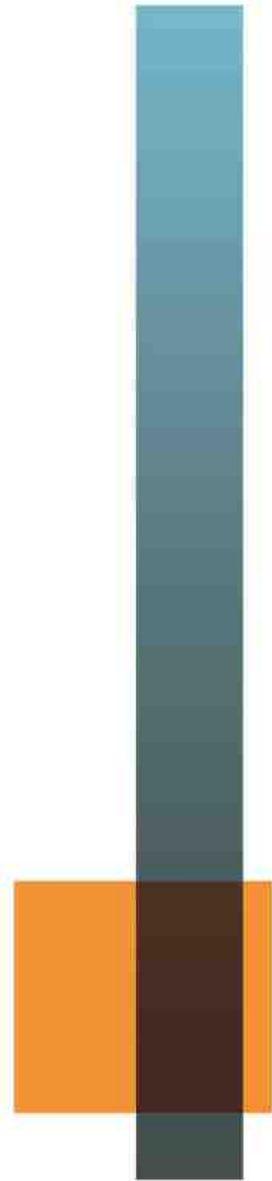
Oildynamic collection door closer hinges

www.minusco.com

HANDEL. SHOWER ENCLOSURES
FASTENING SYSTEMS. CANOPY

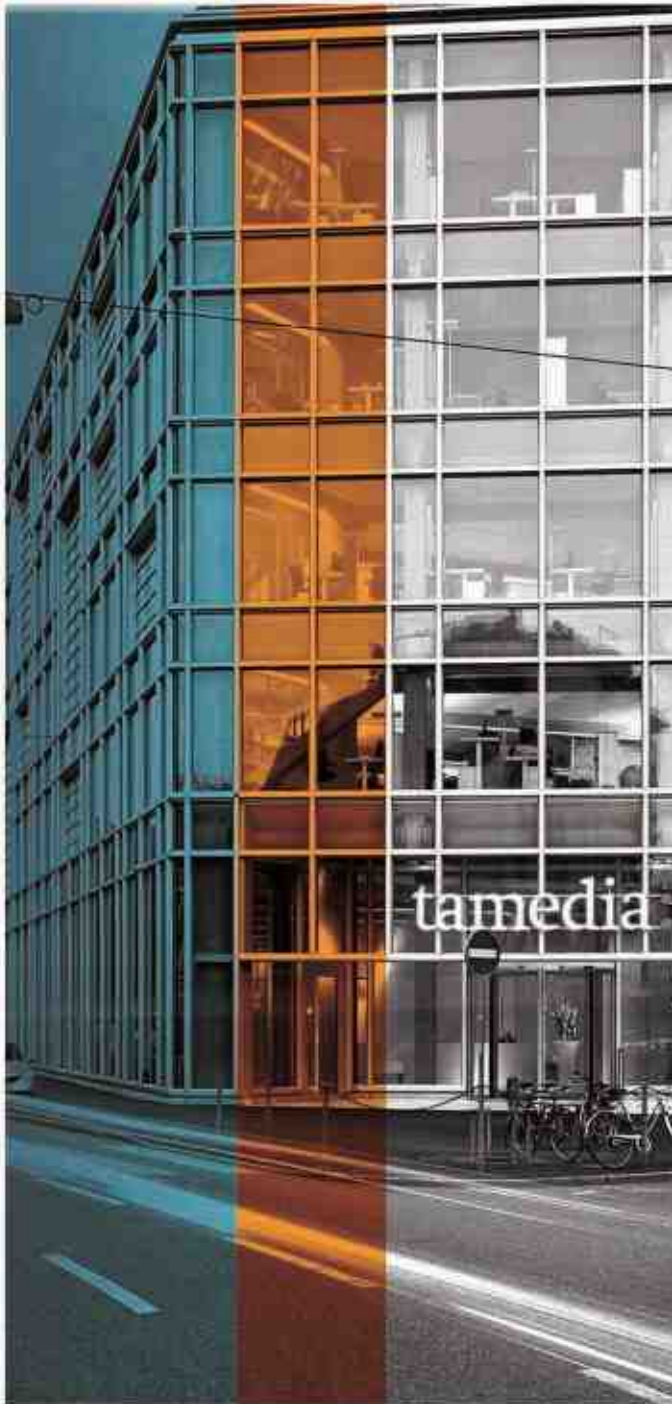
minusco®

Glass Oriented Network





**Meet The
New Business**



SOME OF OUR CLIENTS

1. Palace of H.R.H Sultan Abdulaziz
2. Prince Al Waleed Bin Talal Palace (DECOUR HOUSE COMPANY)
3. Princess Lulwa Palace (Saudi Project Company) - Al-Khuzama
4. Dr. Suliman Al-Habib Medical Center
5. Diyar Najed, Antiquities and Culture.: Al Atheria HRH Prince A.Aziz Bin Fahad Bin A.Aziz
6. Olaya Mall Consultancy Goup
7. Hilton Al-Madinah
8. Hilton Jeddah
9. Saudi American Bank
10. Saudi Britich Bank
11. Saudi France Bank
12. Arab National Bank
13. National Commercial Bank
14. Fawaz Alhhokair & Brothers Company
15. Alobiekan Investment Group
16. Wardeh Alsahia New Showroom Tahlia Road
17. Alobiekan Commercial Center - Taif
18. Al Abdulatif Furniture Tahila, Badiyah & Khurais
19. Zara Showroom Riyadh & Dammam
20. Al Faisalyah Commercial Center
21. I.D. Design Riyadh
22. Bin Saeed Projects & Real Estate
23. Saudi Telecommunication Company - King Khalid Int'l Airport
24. Arabian Ouda Company
25. Alyamama For Ouda



SOME OF OUR CLIENTS



شركة العراب للمقاولات
Al Arrab Contracting Co.



SOME OF OUR CLIENTS



الشركة الأولى للمقاولات السعودية
شركة ذات مسؤولية محدودة



شركة سعودي أوجيه المحدودة
SAUDI OGER LTD.



SOME OF OUR CLIENTS



Movenpick Hotel, Riyadh
فندق موفنبيك، الرياض



Holiday Inn Meydan Hotel, Riyadh
فندق هوليدي ان الميدان، الرياض



Jeddah Hilton Hotel, Jeddah
فندق جدة هيلتون، جدة



مشاريع حكومية

Government Projects



.01

عنوان المشروع/الشهادة

Project/Certificate Name

التاريخ:

الموافق:

المقرضات:

بِسْمِ اللَّهِ الرَّحْمَنِ الرَّحِيمِ
 شركة خضوب للتجارة والمقاولات
 Khadoub For Trading & Contracting Co.
 ذات مسؤولية محدودة



شهادة إنجاز و شكر

إلى من يهمة الأمر ،،

تفيدكم نحن شركة خضوب للتجارة و المقاولات المحدودة بالرياض:

بأن السادة / شركة الباز الصناعية المحدودة و مقرها المدينة الصناعية الثانية بأنه
 تم التعاقد معها على أنجاز أعمال النوافذ و الابواب الالمنيوم و الزجاج لمشروعنا /
 ٢٢ مبنى التابع لـ للحرس الملكي و الواقع بمدينة الرياض عام ١٤٣٥هـ.

و نشهد بأن الشركة أنجزت الأعمال المطلوبة على أكمل وجه في المدة المحددة و
 وفق المواصفات المطلوبة و حسب الأصول الفنية لأعمال الزجاج و الالمنيوم و
 بمستوى عالي من الإحترافية.

و نتقدم لهم بالشكر الجزيل و لكادرها الفني و الإداري على حسن التعامل.

و قد حررت هذه الشهادة بناء على طلبهم دون ادنى مسؤولية.

شركة خضوب للتجارة و المقاولات





بسم الله الرحمن الرحيم
 من شركة خضوب للتجارة والمقاولات
 Khadoul Fox Trading & Contracting Co.
 ذات مسؤولية محدودة

التاريخ: _____
 الموافق: _____
 المرفقات: _____

شهادة إنجاز و شكر

إلى من يهمه الأمر

نفيد نحن شركة خضوب للتجارة و المقاولات المحدودة بالرياض:

بأن السادة/ شركة الباز الصناعية المحدودة و مقرها المدينة الصناعية الثانية بأنه تم التعاقد معها على إنجاز أعمال النوافذ و الابواب الالمنيوم و الزجاج لمشروعنا / سكن السائقين التابع للحرس الملكي و الواقع بمدينة الرياض عام ١٤٣٥ هـ.

و نشهد بأن الشركة أنجزت الأعمال المطلوبة على أكمل وجه في المدة المحددة و وفق المواصفات المطلوبة و حسب الأصول الفنية لأعمال الزجاج و الالمنيوم و بمستوى عالي من الإحترافية.

و نتقدم لهم بالشكر الجزيل و لكادرها الفني و الإداري على حسن التعامل.

و قد حازت هذه الشهادة بناء على طلبهم دون أدنى مسؤولية.

شركة خضوب للتجارة و المقاولات



.02

عنوان المشروع/الشهادة

Project/Certificate Name

.03

عنوان المشروع/الشهادة

Project/Certificate Name

إمارة أبوظبي

البلدية العامة

قسم الشؤون العسكرية

رقم: ٦١٩٣
التاريخ: ٢٠١٤/٧/٢٤
المرسلات:

الرضع: تعميم، لتوريد وتركيب

السادة / مصنع الباز للمرايا والنزجاج
الرياض، ت/ ٢٦٥١٨٦٥ / ٦ / ٢٦٥١٨٦٥

السلام عليكم ورحمة الله وبركاته

إشارة إلى العرض المقدم منكم والمتضمن استمداكم لتوريد وتركيب المواد الموضحة في البيان المرفق بقيمة إجمالية وقدرها (ريال) فقط، ~~غير~~ غير

اعتمدوا توريد وتركيب هذه المواد في الموقع الذي يحدده قسم المشاريع بالإدارة بكلية الملك عبد العزيز الحربية بالعينة مابين الساعه الثامنة صباحاً وحتى الثانية ظهراً خلال أيام الأسبوع ماعدا يوم الجمعة على أن تكون مدة التوريد وتركيب خلال (١٠ اسابيع) من تاريخه علماً بأن أصل التعميد مسفوفة بالملف ويعد الإنتهاء من عمل المطلوب إرفاق التالي:

- فالتوريدكم مع المطالبة بالمبلغ باللغة العربية.
- نسخة من السجل التجاري والانتساب للفرقة التجارية.
- نسخة من شهادة الزكاة والدخل والتأمينات الاجتماعية والسعودة.

وذلك حتى يتم صرف الاستحقاق.

العميد المهندس

علي بن سليمان العمري
مدير إدارة التشغيل والصيانة
للمنشآت العسكرية بالعينة

عبدالرحمن الرشدي

نسخة:

- لرئيس قسم التموين / المشتريات.
- لساحة الاستلام.
- لإدارة التموين.
- للمشتريات.
- لقسم المشاريع.
- للمصادر.

الإسم:
التوقيع:
التاريخ: ١٤ / / ١٤هـ

P. 01 2715 LOGISTIC'S OFFICE 10:03 10-JUN-2013

.04

عنوان المشروع/الشهادة

Project/Certificate Name



Civil Works Joint Venture



Riyadh Metro Project

Our Ref: BCW-BAQ-CAID-LET-001-000001

20 August 2017

Mr. Mohammad Hallak
Albaz Industrial Co. Ltd.
Riyadh
Saudi Arabia

Subject: Riyadh Metro Project – Package 1
Sliding Door Parts at ADA Visitors Center
Services Order No.: M-BCW-000000-CAID-SUB-000001
Notice of Award / Notice to Proceed

References: None.

Dear Mr. Mohammad,

Bechtel-Almajidi-CCC Civil Works Joint Venture ("CWJV") is pleased to announce that the evaluation and selection process for the Sliding Door Parts at ADA Visitors Center for the Riyadh Metro Project – Package 1 is now complete. CWJV has selected Albaz Industrial Co. Ltd. and intends to award Subcontract M-BCW-000000-CAID-SUB-000001 on a not-to-exceed pricing arrangement for SAR 1,111,111 Saudi Arabian Riyals, effective this date.

The notice to proceed is based upon the requirements, terms and conditions issued by CWJV to Albaz Industrial Co. Ltd. and agreed during the tendering and clarification process, which are as follows and attached herewith:

- Services Order Form of Agreement, dated 5 October 2015 including the following Attachment:
 - Exhibit "A" – General Conditions, dated 5 October 2015

Albaz Industrial Co. Ltd. is authorized to proceed immediately with all services.

Please ensure that neither Albaz Industrial Co. Ltd. nor its suppliers, subcontractors or its and their employees make any announcement or release any information concerning this Services Order, the Site, the Work, the Project, or any part thereof without prior written approval of CWJV.

Please acknowledge Albaz Industrial Co. Ltd. receipt and acceptance of this Notice of Award - Notice to Proceed by returning this letter signed by Albaz Industrial Co. Ltd. authorized representative by 22 August 2017.

Yours faithfully,

Tarek Amine
Director of Contracts and Procurement

Receipt Acknowledged:

Attachments: (1) Services Order No. M-BCW-000000-CAID-SUB-000001 (52 Pages)

Reply Requested: Yes.

Response Requested by: 22 August 2017



مشاريع Projects

PROJECTS ARCHIVE



Saudi Fransi Bank Branches:

- Exit 2 Branch
- King Abdullah Branch
- West Ring Branch
- Khaled Bin Waleed Branch

فروع البنك السعودي الفرنسي:

- فرع حي النخيل الغربي (مخرج ٢)
- فرع طريق الملك عبدالله
- فرع الدائري الغربي
- فرع طريق الامام تقاطع خالد بن الوليد



البنك
السعودي
الفرنسي
Banque
Saudi
Fransi



PROJECTS ARCHIVE

Alinma Bank First Branch:
All Glass work of the Branch



أول فرع لمصرف الإنماء بمدينة الرياض:
اعمال الزجاج الداخلية لأول فرع في مدينة الرياض
لمصرف الإنماء

مصرف الإنماء
alinma bank



PROJECTS ARCHIVE

Offices and Comercial Building (7 Floors)
Used System: Structural + Currtain Wall + Hinged



مبنى تجاري مكون من
سبع طوابق

النظام المستخدم:
ستركتشر + كارتن
وول + مفصلات

طريق الملك عبدالله



PROJECTS ARCHIVE

Hotwl Apartment Tower 11 Floor (Olaya - King Fahad Road):

Used System: Structural SG 50

Aluminum Cladding (Uni Coil)



مشروع برج شقق
فندقية (11 طابق)

النظام المستخدم:
ستركشور SG 50

تغطية كاملة
للواجهات بالألومنيوم
(Uni Coil)

PROJECTS ARCHIVE

Private Palace (Hiteen District):

Used System: Currtain Wall + Hinged + Sliding.



PROJECTS ARCHIVE

Private Villa (Hiteen District):

Used System: Currtain Wall + Hinged + Sliding.



BE IN TOUCH

Contact info

albaz@albaz.sa

Tel: 011 265 1478

Fax: 011 265 1865

Mob: 0530 40 30 34

Factory Address

8552, 204 St., 2nd Industrial City
Riyadh, 14334 -3699
Kingdom Of Saudi Arabia

Showroom Address

6542, Takhassusi St, Al Mathar
Ash Shamali,
Riyadh 12313
Kingdom of Saudi Arabia



شركة الباز الصناعية المحدودة
ALBAZ Industrial Co. Ltd.



شركة نتل المحدودة
NETAL Co. Ltd.

Showroom Location



albaz_co



@AlbazCo



albaz.indus